

STATISTIK AKTUELL

ENDGÜLTIGE WAHLERGEBNISSE

Europawahl
Kreistagswahl
Landratswahl

Juni 2014

Zwischen dem 22. und 25. Mai 2014 fanden in den 28 Mitgliedstaaten der Europäischen Union die achten Direktwahlen zum Europäischen Parlament statt. In der Bundesrepublik Deutschland wurde am 25. Mai 2014 gewählt.

Die Zahl der Sitze wurde, gemäß dem Vertrag von Lissabon, von 736 auf 751 erhöht.

Pro Land wurde die Höchstzahl der Sitze auf 96 festgelegt.

Erstmals gibt es bei Europawahlen keine Sperrklausel.

Sitzverteilung im Europaparlament nach Mitgliedstaaten
1979 - 2014

Tabelle EW 1

Staat	1979	1984	1989	1994	1999	2004	2009	2014
	Anzahl	Anzahl	Anzahl	Anzahl	Anzahl	Anzahl	Anzahl	Anzahl
Belgien	24	24	24	25	25	24	22	21
Bulgarien	x	x	x	x	x	x	17	17
Bundesrepublik Deutschland	81	81	81	99	99	99	99	96
Dänemark	16	16	16	16	16	14	13	13
Estland	x	x	x	x	x	6	6	6
Finnland	x	x	x	x	16	14	13	13
Frankreich	81	81	81	87	87	78	72	74
Griechenland	x	24	24	25	25	24	22	21
Irland	15	15	15	15	15	13	12	11
Italien	81	81	81	87	87	78	72	73
Kroatien	x	x	x	x	x	x	x	11
Lettland	x	x	x	x	x	9	8	8
Litauen	x	x	x	x	x	13	12	11
Luxemburg	6	6	6	6	6	6	6	6
Malta	x	x	x	x	x	5	5	6
Niederlande	25	25	25	31	31	27	25	26
Österreich	x	x	x	x	21	18	17	18
Polen	x	x	x	x	x	54	50	51
Portugal	x	x	24	25	25	24	22	21
Rumänien	x	x	x	x	x	x	33	32
Schweden	x	x	x	x	22	19	18	20
Slowakei	x	x	x	x	x	14	13	13
Slowenien	x	x	x	x	x	7	7	8
Spanien	x	x	60	64	64	54	50	54
Tschechische Republik	x	x	x	x	x	24	22	21
Ungarn	x	x	x	x	x	24	22	21
Vereinigtes Königreich	81	81	81	87	87	78	72	73
Zypern	x	x	x	x	x	6	6	6
Insgesamt	410	434	518	567	626	732	736	751

Wahlbeteiligung 2004 bis 2014
- Europawahlen -
(Ergebnisse in Ratings)

Tabelle EW 2

	2004		2009		2014	
	Anzahl	%	Anzahl	%	Anzahl	%
Wahlberechtigte	69 589	100	70 220	100	68 870	100
darunter mit Wahrschein	6 584	9.5	6 789	9.7	11 873	17.2
Wähler	30 655	44.1	29 446	41.9	37 311	54.2
darunter Briefwähler	6 101	19.9	6 258	21.3	10 815	29.0
gültige Stimmen	30 478	99.4	29 269	99.4	36 856	98.8
ungültige Stimmen	177	0.6	177	0.6	455	1.2

Die Europawahlen 2014 und 2009 in Ratingen

Tabelle EW 3

Kurzbezeichnung der Parteien 1)	2014		2009		Veränderungen 2) 2014/2009	
	Anzahl	%	Anzahl	%	absolut	%
gültige Stimmen	36 856	100	29 269	100	7 587	25.9
davon für						
CDU	14 399	39.1	11 936	40.8	2 463	-1.7
SPD	11 597	31.5	6 007	20.5	5 590	11.0
GRÜNE	3 302	9.0	3 625	12.4	- 323	-3.4
FDP	2 127	5.8	4 945	16.9	-2 818	-11.1
DIE LINKE	1 109	3.0	988	3.4	121	-0.4
REP	121	0.3	272	0.9	- 151	-0.6
Tierschutzpartei 3)	481	1.3	278	0.9	203	0.4
PIRATEN	557	1.5	183	0.6	374	0.9
FAMILIE	160	0.4	121	0.4	39	0.0
FREIE WÄHLER	128	0.3	103	0.4	25	-0.1
Volksabstimmung 4)	81	0.2	65	0.2	16	0.0
PBC	20	0.1	29	0.1	- 9	0.0
ÖDP 5)	52	0.1	29	0.1	23	0.0
CM	20	0.1	27	0.1	- 7	0.0
AUF	25	0.1	25	0.1	0	0.0
DKP	14	0.0	12	0.0	2	0.0
BP	18	0.0	25	0.1	- 7	-0.1
PSG	2	0.0	7	0.0	- 5	0.0
BüSo	6	0.0	6	0.0	0	0.0
AfD	2 257	6.1	x	x	x	x
PRO NRW	129	0.4	x	x	x	x
MLPD	10	0.0	x	x	x	x
NPD	115	0.3	x	x	x	x
Die PARTEI	126	0.3	x	x	x	x
DIE FRAUEN 6)	x	x	63	0.2	x	x
AUFBRUCH 7)	x	x	16	0.1	x	x
50Plus 8)	x	x	78	0.3	x	x
DVU DEUTSCHE VOLKSUNION	x	x	46	0.2	x	x
DIE GRAUEN 9)	x	x	43	0.1	x	x
DIE VIOLETTEN 10)	x	x	37	0.1	x	x
EDE Europa - Demokratie - Esperanto	x	x	7	0.0	x	x
FBI Freie Bürger-Initiative	x	x	19	0.1	x	x
Gerechtigkeit braucht Bürgerrechte 11)	x	x	14	0.0	x	x
Newropeans	x	x	7	0.0	x	x
RRP Rentnerinnen und Rentner Partei	x	x	91	0.3	x	x
RENTNER Rentner-Partei-Deutschland	x	x	165	0.6	x	x

1) volle Bezeichnung siehe nächste Seite

2) Veränderung der Stimmenanteile für die Parteien in %-Punkten

3) 2009: Die Tierschutzpartei

4) 2009: Ab jetzt...Bündnis für Deutschland, für Demokratie durch Volksabstimmung

5) 2009: ödp

6) Feministische Partei DIE FRAUEN

7) Aufbruch für Bürgerrechte, Freiheit und Gesundheit

8) 50Plus Das Generationen-Bündnis

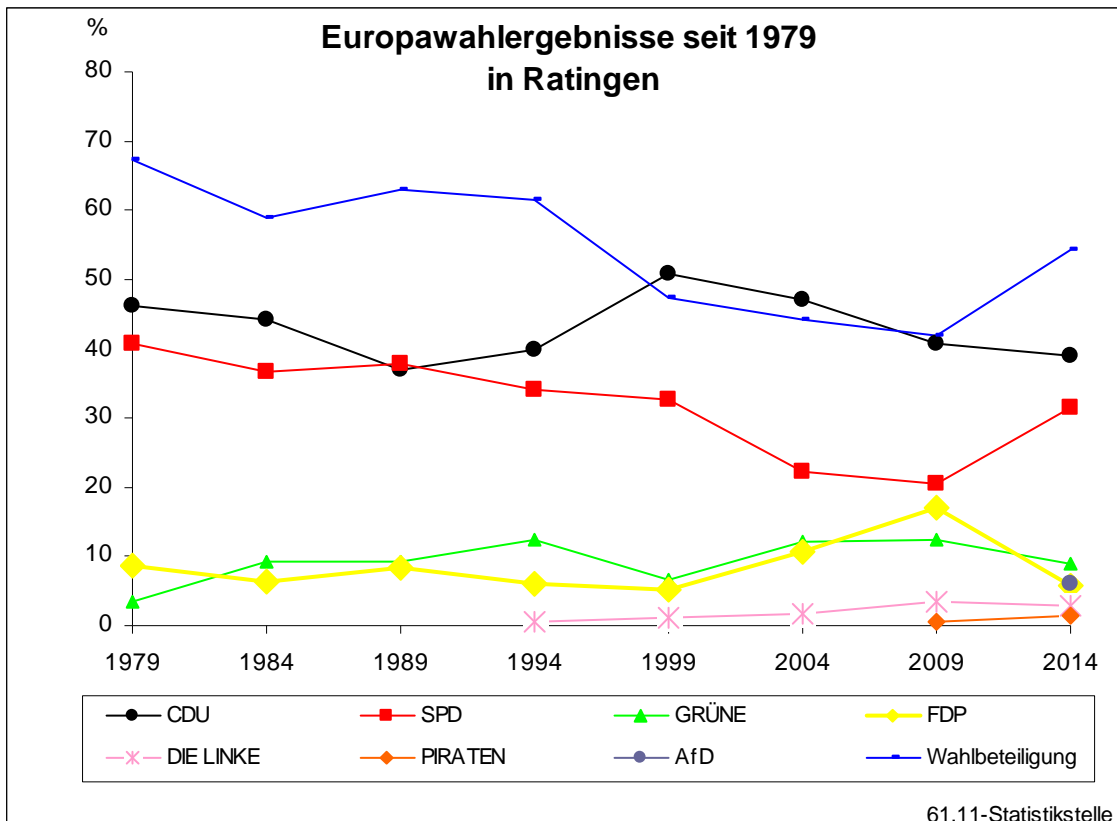
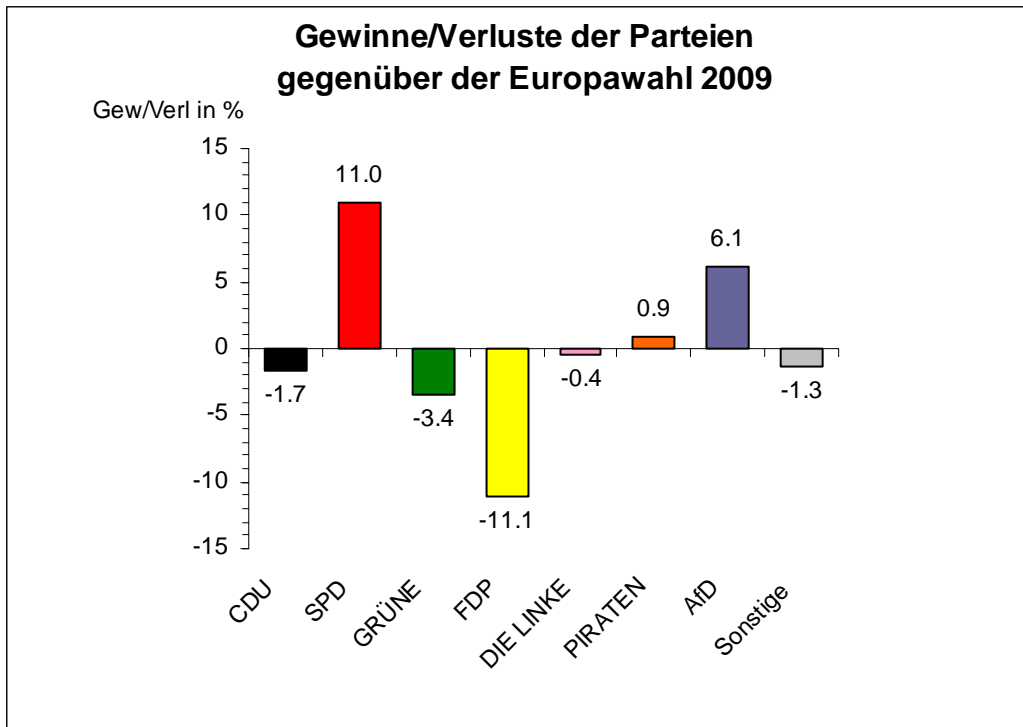
9) DIE GRAUEN - Generationspartei

10) Die Violetten für spirituelle Politik

11) FÜR VOLKSENTSCHEIDE (Wählergemeinschaft)

Zur Europawahl 2014 zugelassene Parteien und sonstige Vereinigungen

CDU	Christlich Demokratische Union Deutschlands
SPD	Sozialdemokratische Partei Deutschlands
GRÜNE	BÜNDNIS 90/DIE GRÜNEN
FDP	Freie Demokratische Partei
DIE LINKE	DIE LINKE
REP	DIE REPUBLIKANER
Tierschutzpartei	PARTEI MENSCH UMWELT TIERSCHUTZ
PIRATEN	Piratenpartei Deutschland
FAMILIE	Familien-Partei Deutschlands
FREIE WÄHLER	FREIE WÄHLER
Volksabstimmung	Ab jetzt...Demokratie durch Volksabstimmung - Politik für die Menschen
PBC	Partei Bibeltreuer Christen
ÖDP	Ökologisch-Demokratische Partei
CM	CHRISTLICHE MITTE – Für ein Deutschland nach GOTTES Geboten
AUF	AUF - Partei für Arbeit, Umwelt und Familie, Christen für Deutschland
DKP	Deutsche Kommunistische Partei
BP	Bayernpartei
PSG	Partei für Soziale Gleichheit, Sektion der Vierten Internationale
BüSo	Bürgerrechtsbewegung Solidarität
AfD	Alternative für Deutschland
PRO NRW	Bürgerbewegung PRO NRW
MLPD	Marxistisch-Leninistische Partei Deutschlands
NPD	Nationaldemokratische Partei Deutschlands
Die Partei	Partei für Arbeit, Rechtsstaat, Tierschutz, Elitenförderung und basisdemokratische Initiative



Europawahlergebnisse 2014 in den Gemeindewahlbezirken
- Wahlberechtigte, gültige Stimmen und Stimmenanteile -

Tabelle EW 4

Gemein- dewahl- bezirk	Wahl- be- rech- tigte	Wahl- betei- ligung	Gültige Stimmen																	
			insge- sam	davon entfallen auf die Wahlvorschläge																
				CDU		SPD		GRÜNE		FDP		DIE LINKE		PIRATEN		AfD		Sonstige		
				Anzahl	%	Anzahl	%	Anzahl	%	Anzahl	%	Anzahl	%	Anzahl	%	Anzahl	%	Anzahl	%	
1	3386	53.1	1764	574	32.5	607	34.4	217	12.3	93	5.3	60	3.4	36	2.0	104	5.9	73	4.1	
2	3350	53.5	1766	680	38.5	534	30.2	173	9.8	110	6.2	55	3.1	25	1.4	123	7.0	66	3.7	
3	2707	56.0	1497	577	38.5	457	30.5	162	10.8	113	7.5	46	3.1	19	1.3	64	4.3	59	3.9	
4	3429	60.7	2049	764	37.3	642	31.3	256	12.5	95	4.6	68	3.3	18	0.9	141	6.9	65	3.2	
5	3104	61.8	1899	673	35.4	603	31.8	196	10.3	107	5.6	67	3.5	29	1.5	130	6.8	94	4.9	
6	2470	56.8	1376	456	33.1	479	34.8	129	9.4	64	4.7	66	4.8	25	1.8	88	6.4	69	5.0	
7	3069	57.2	1734	690	39.8	542	31.3	172	9.9	76	4.4	70	4.0	27	1.6	87	5.0	70	4.0	
8	3349	54.3	1795	588	32.8	648	36.1	161	9.0	57	3.2	79	4.4	36	2.0	132	7.4	93	5.2	
9	2971	49.5	1455	479	32.9	515	35.4	130	8.9	76	5.2	60	4.1	30	2.1	98	6.7	67	4.6	
10	3016	43.5	1294	471	36.4	460	35.5	90	7.0	77	6.0	56	4.3	24	1.9	69	5.3	47	3.6	
11	2874	31.0	871	315	36.2	306	35.1	30	3.4	20	2.3	67	7.7	11	1.3	75	8.6	47	5.4	
12	2612	31.6	816	240	29.4	347	42.5	49	6.0	20	2.5	40	4.9	20	2.5	45	5.5	55	6.7	
13	2353	47.1	1098	401	36.5	395	36.0	81	7.4	49	4.5	29	2.6	15	1.4	73	6.6	55	5.0	
14	2477	44.8	1094	444	40.6	361	33.0	63	5.8	39	3.6	34	3.1	21	1.9	60	5.5	72	6.6	
15	3346	57.7	1905	823	43.2	581	30.5	149	7.8	114	6.0	41	2.2	17	0.9	93	4.9	87	4.6	
16	3460	56.2	1925	859	44.6	546	28.4	152	7.9	130	6.8	36	1.9	31	1.6	101	5.2	70	3.6	
17	2622	55.6	1439	604	42.0	450	31.3	105	7.3	83	5.8	33	2.3	21	1.5	85	5.9	58	4.0	
18	2839	50.6	1423	577	40.5	466	32.7	112	7.9	70	4.9	36	2.5	27	1.9	66	4.6	69	4.8	
19	3480	56.8	1970	866	44.0	542	27.5	194	9.8	104	5.3	40	2.0	23	1.2	126	6.4	75	3.8	
20	2578	62.1	1581	757	47.9	320	20.2	116	7.3	169	10.7	31	2.0	23	1.5	126	8.0	39	2.5	
21	2261	68.4	1540	668	43.4	423	27.5	115	7.5	144	9.4	24	1.6	22	1.4	98	6.4	46	3.0	
22	2482	63.8	1554	716	46.1	409	26.3	112	7.2	141	9.1	19	1.2	22	1.4	93	6.0	42	2.7	
23	2286	59.6	1349	533	39.5	406	30.1	165	12.2	73	5.4	32	2.4	24	1.8	66	4.9	50	3.7	
24	2349	71.3	1662	644	38.7	558	33.6	173	10.4	103	6.2	20	1.2	11	0.7	114	6.9	39	2.3	
GESAMT	68870	54.2	36856	14399	39.1	11597	31.5	3302	9.0	2127	5.8	1109	3.0	557	1.5	2257	6.1	1507	4.1	

Europawahlergebnisse 2014 in den Gemeindewahlbezirken
(einschließlich Briefwahl)

- sortiert nach der Wahlbeteiligung -

Tabelle EW 5

Gemeinde- wahlbezirke	Wahlbe- teiligung	CDU	SPD	GRÜNE	FDP	DIE LINKE	PIRATEN	AfD	Sonstige
24	71.3	38.7	33.6	10.4	6.2	1.2	0.7	6.9	2.3
21	68.4	43.4	27.5	7.5	9.4	1.6	1.4	6.4	3.0
22	63.8	46.1	26.3	7.2	9.1	1.2	1.4	6.0	2.7
20	62.1	47.9	20.2	7.3	10.7	2.0	1.5	8.0	2.5
5	61.8	35.4	31.8	10.3	5.6	3.5	1.5	6.8	4.9
4	60.7	37.3	31.3	12.5	4.6	3.3	0.9	6.9	3.2
23	59.6	39.5	30.1	12.2	5.4	2.4	1.8	4.9	3.7
15	57.7	43.2	30.5	7.8	6.0	2.2	0.9	4.9	4.6
7	57.2	39.8	31.3	9.9	4.4	4.0	1.6	5.0	4.0
6	56.8	33.1	34.8	9.4	4.7	4.8	1.8	6.4	5.0
19	56.8	44.0	27.5	9.8	5.3	2.0	1.2	6.4	3.8
16	56.2	44.6	28.4	7.9	6.8	1.9	1.6	5.2	3.6
3	56.0	38.5	30.5	10.8	7.5	3.1	1.3	4.3	3.9
17	55.6	42.0	31.3	7.3	5.8	2.3	1.5	5.9	4.0
8	54.3	32.8	36.1	9.0	3.2	4.4	2.0	7.4	5.2
2	53.5	38.5	30.2	9.8	6.2	3.1	1.4	7.0	3.7
1	53.1	32.5	34.4	12.3	5.3	3.4	2.0	5.9	4.1
18	50.6	40.5	32.7	7.9	4.9	2.5	1.9	4.6	4.8
9	49.5	32.9	35.4	8.9	5.2	4.1	2.1	6.7	4.6
13	47.1	36.5	36.0	7.4	4.5	2.6	1.4	6.6	5.0
14	44.8	40.6	33.0	5.8	3.6	3.1	1.9	5.5	6.6
10	43.5	36.4	35.5	7.0	6.0	4.3	1.9	5.3	3.6
12	31.6	29.4	42.5	6.0	2.5	4.9	2.5	5.5	6.7
11	31.0	36.2	35.1	3.4	2.3	7.7	1.3	8.6	5.4

Europawahlergebnisse 2014 in den Gemeindewahlbezirken
(einschließlich Briefwahl)

- sortiert nach den Stimmenanteilen der CDU -

Tabelle EW 6

Gemeinde- wahlbezirke	Wahlbe- teiligung	CDU	SPD	GRÜNE	FDP	DIE LINKE	PIRATEN	AfD	Sonstige
20	62.1	47.9	20.2	7.3	10.7	2.0	1.5	8.0	2.5
22	63.8	46.1	26.3	7.2	9.1	1.2	1.4	6.0	2.7
16	56.2	44.6	28.4	7.9	6.8	1.9	1.6	5.2	3.6
19	56.8	44.0	27.5	9.8	5.3	2.0	1.2	6.4	3.8
21	68.4	43.4	27.5	7.5	9.4	1.6	1.4	6.4	3.0
15	57.7	43.2	30.5	7.8	6.0	2.2	0.9	4.9	4.6
17	55.6	42.0	31.3	7.3	5.8	2.3	1.5	5.9	4.0
14	44.8	40.6	33.0	5.8	3.6	3.1	1.9	5.5	6.6
18	50.6	40.5	32.7	7.9	4.9	2.5	1.9	4.6	4.8
7	57.2	39.8	31.3	9.9	4.4	4.0	1.6	5.0	4.0
23	59.6	39.5	30.1	12.2	5.4	2.4	1.8	4.9	3.7
24	71.3	38.7	33.6	10.4	6.2	1.2	0.7	6.9	2.3
2	53.5	38.5	30.2	9.8	6.2	3.1	1.4	7.0	3.7
3	56.0	38.5	30.5	10.8	7.5	3.1	1.3	4.3	3.9
4	60.7	37.3	31.3	12.5	4.6	3.3	0.9	6.9	3.2
13	47.1	36.5	36.0	7.4	4.5	2.6	1.4	6.6	5.0
10	43.5	36.4	35.5	7.0	6.0	4.3	1.9	5.3	3.6
11	31.0	36.2	35.1	3.4	2.3	7.7	1.3	8.6	5.4
5	61.8	35.4	31.8	10.3	5.6	3.5	1.5	6.8	4.9
6	56.8	33.1	34.8	9.4	4.7	4.8	1.8	6.4	5.0
9	49.5	32.9	35.4	8.9	5.2	4.1	2.1	6.7	4.6
8	54.3	32.8	36.1	9.0	3.2	4.4	2.0	7.4	5.2
1	53.1	32.5	34.4	12.3	5.3	3.4	2.0	5.9	4.1
12	31.6	29.4	42.5	6.0	2.5	4.9	2.5	5.5	6.7

Europawahlergebnisse 2014 in den Gemeindewahlbezirken
(einschließlich Briefwahl)

- sortiert nach den Stimmenanteilen der SPD -

Tabelle EW 7

Gemeinde- wahlbezirke	Wahlbe- teiligung	CDU	SPD	GRÜNE	FDP	DIE LINKE	PIRATEN	AfD	Sonstige
12	31.6	29.4	42.5	6.0	2.5	4.9	2.5	5.5	6.7
8	54.3	32.8	36.1	9.0	3.2	4.4	2.0	7.4	5.2
13	47.1	36.5	36.0	7.4	4.5	2.6	1.4	6.6	5.0
10	43.5	36.4	35.5	7.0	6.0	4.3	1.9	5.3	3.6
9	49.5	32.9	35.4	8.9	5.2	4.1	2.1	6.7	4.6
11	31.0	36.2	35.1	3.4	2.3	7.7	1.3	8.6	5.4
6	56.8	33.1	34.8	9.4	4.7	4.8	1.8	6.4	5.0
1	53.1	32.5	34.4	12.3	5.3	3.4	2.0	5.9	4.1
24	71.3	38.7	33.6	10.4	6.2	1.2	0.7	6.9	2.3
14	44.8	40.6	33.0	5.8	3.6	3.1	1.9	5.5	6.6
18	50.6	40.5	32.7	7.9	4.9	2.5	1.9	4.6	4.8
5	61.8	35.4	31.8	10.3	5.6	3.5	1.5	6.8	4.9
4	60.7	37.3	31.3	12.5	4.6	3.3	0.9	6.9	3.2
7	57.2	39.8	31.3	9.9	4.4	4.0	1.6	5.0	4.0
17	55.6	42.0	31.3	7.3	5.8	2.3	1.5	5.9	4.0
3	56.0	38.5	30.5	10.8	7.5	3.1	1.3	4.3	3.9
15	57.7	43.2	30.5	7.8	6.0	2.2	0.9	4.9	4.6
2	53.5	38.5	30.2	9.8	6.2	3.1	1.4	7.0	3.7
23	59.6	39.5	30.1	12.2	5.4	2.4	1.8	4.9	3.7
16	56.2	44.6	28.4	7.9	6.8	1.9	1.6	5.2	3.6
19	56.8	44.0	27.5	9.8	5.3	2.0	1.2	6.4	3.8
21	68.4	43.4	27.5	7.5	9.4	1.6	1.4	6.4	3.0
22	63.8	46.1	26.3	7.2	9.1	1.2	1.4	6.0	2.7
20	62.1	47.9	20.2	7.3	10.7	2.0	1.5	8.0	2.5

Europawahlergebnisse 2014 in den Gemeindewahlbezirken
(einschließlich Briefwahl)

- sortiert nach den Stimmenanteilen der GRÜNEN -

Tabelle EW 8

Gemeinde- wahlbezirke	Wahlbe- teiligung	CDU	SPD	GRÜNE	FDP	DIE LINKE	PIRATEN	AfD	Sonstige
4	60.7	37.3	31.3	12.5	4.6	3.3	0.9	6.9	3.2
1	53.1	32.5	34.4	12.3	5.3	3.4	2.0	5.9	4.1
23	59.6	39.5	30.1	12.2	5.4	2.4	1.8	4.9	3.7
3	56.0	38.5	30.5	10.8	7.5	3.1	1.3	4.3	3.9
24	71.3	38.7	33.6	10.4	6.2	1.2	0.7	6.9	2.3
5	61.8	35.4	31.8	10.3	5.6	3.5	1.5	6.8	4.9
7	57.2	39.8	31.3	9.9	4.4	4.0	1.6	5.0	4.0
2	53.5	38.5	30.2	9.8	6.2	3.1	1.4	7.0	3.7
19	56.8	44.0	27.5	9.8	5.3	2.0	1.2	6.4	3.8
6	56.8	33.1	34.8	9.4	4.7	4.8	1.8	6.4	5.0
8	54.3	32.8	36.1	9.0	3.2	4.4	2.0	7.4	5.2
9	49.5	32.9	35.4	8.9	5.2	4.1	2.1	6.7	4.6
16	56.2	44.6	28.4	7.9	6.8	1.9	1.6	5.2	3.6
18	50.6	40.5	32.7	7.9	4.9	2.5	1.9	4.6	4.8
15	57.7	43.2	30.5	7.8	6.0	2.2	0.9	4.9	4.6
21	68.4	43.4	27.5	7.5	9.4	1.6	1.4	6.4	3.0
13	47.1	36.5	36.0	7.4	4.5	2.6	1.4	6.6	5.0
17	55.6	42.0	31.3	7.3	5.8	2.3	1.5	5.9	4.0
20	62.1	47.9	20.2	7.3	10.7	2.0	1.5	8.0	2.5
22	63.8	46.1	26.3	7.2	9.1	1.2	1.4	6.0	2.7
10	43.5	36.4	35.5	7.0	6.0	4.3	1.9	5.3	3.6
12	31.6	29.4	42.5	6.0	2.5	4.9	2.5	5.5	6.7
14	44.8	40.6	33.0	5.8	3.6	3.1	1.9	5.5	6.6
11	31.0	36.2	35.1	3.4	2.3	7.7	1.3	8.6	5.4

Europawahlergebnisse 2014 in den Gemeindewahlbezirken
(einschließlich Briefwahl)

- sortiert nach den Stimmenanteilen der FDP -

Tabelle EW 9

Gemeinde- wahlbezirke	Wahlbe- teiligung	CDU	SPD	GRÜNE	FDP	DIE LINKE	PIRATEN	AfD	Sonstige
20	62.1	47.9	20.2	7.3	10.7	2.0	1.5	8.0	2.5
21	68.4	43.4	27.5	7.5	9.4	1.6	1.4	6.4	3.0
22	63.8	46.1	26.3	7.2	9.1	1.2	1.4	6.0	2.7
3	56.0	38.5	30.5	10.8	7.5	3.1	1.3	4.3	3.9
16	56.2	44.6	28.4	7.9	6.8	1.9	1.6	5.2	3.6
2	53.5	38.5	30.2	9.8	6.2	3.1	1.4	7.0	3.7
24	71.3	38.7	33.6	10.4	6.2	1.2	0.7	6.9	2.3
10	43.5	36.4	35.5	7.0	6.0	4.3	1.9	5.3	3.6
15	57.7	43.2	30.5	7.8	6.0	2.2	0.9	4.9	4.6
17	55.6	42.0	31.3	7.3	5.8	2.3	1.5	5.9	4.0
5	61.8	35.4	31.8	10.3	5.6	3.5	1.5	6.8	4.9
23	59.6	39.5	30.1	12.2	5.4	2.4	1.8	4.9	3.7
1	53.1	32.5	34.4	12.3	5.3	3.4	2.0	5.9	4.1
19	56.8	44.0	27.5	9.8	5.3	2.0	1.2	6.4	3.8
9	49.5	32.9	35.4	8.9	5.2	4.1	2.1	6.7	4.6
18	50.6	40.5	32.7	7.9	4.9	2.5	1.9	4.6	4.8
6	56.8	33.1	34.8	9.4	4.7	4.8	1.8	6.4	5.0
4	60.7	37.3	31.3	12.5	4.6	3.3	0.9	6.9	3.2
13	47.1	36.5	36.0	7.4	4.5	2.6	1.4	6.6	5.0
7	57.2	39.8	31.3	9.9	4.4	4.0	1.6	5.0	4.0
14	44.8	40.6	33.0	5.8	3.6	3.1	1.9	5.5	6.6
8	54.3	32.8	36.1	9.0	3.2	4.4	2.0	7.4	5.2
12	31.6	29.4	42.5	6.0	2.5	4.9	2.5	5.5	6.7
11	31.0	36.2	35.1	3.4	2.3	7.7	1.3	8.6	5.4

Europawahlergebnisse 2014 in den Gemeindewahlbezirken
(einschließlich Briefwahl)

- sortiert nach den Stimmenanteilen der LINKEN -

Tabelle EW 10

Gemeinde- wahlbezirke	Wahlbe- teiligung	CDU	SPD	GRÜNE	FDP	DIE LINKE	PIRATEN	AfD	Sonstige
11	31.0	36.2	35.1	3.4	2.3	7.7	1.3	8.6	5.4
12	31.6	29.4	42.5	6.0	2.5	4.9	2.5	5.5	6.7
6	56.8	33.1	34.8	9.4	4.7	4.8	1.8	6.4	5.0
8	54.3	32.8	36.1	9.0	3.2	4.4	2.0	7.4	5.2
10	43.5	36.4	35.5	7.0	6.0	4.3	1.9	5.3	3.6
9	49.5	32.9	35.4	8.9	5.2	4.1	2.1	6.7	4.6
7	57.2	39.8	31.3	9.9	4.4	4.0	1.6	5.0	4.0
5	61.8	35.4	31.8	10.3	5.6	3.5	1.5	6.8	4.9
1	53.1	32.5	34.4	12.3	5.3	3.4	2.0	5.9	4.1
4	60.7	37.3	31.3	12.5	4.6	3.3	0.9	6.9	3.2
2	53.5	38.5	30.2	9.8	6.2	3.1	1.4	7.0	3.7
3	56.0	38.5	30.5	10.8	7.5	3.1	1.3	4.3	3.9
14	44.8	40.6	33.0	5.8	3.6	3.1	1.9	5.5	6.6
13	47.1	36.5	36.0	7.4	4.5	2.6	1.4	6.6	5.0
18	50.6	40.5	32.7	7.9	4.9	2.5	1.9	4.6	4.8
23	59.6	39.5	30.1	12.2	5.4	2.4	1.8	4.9	3.7
17	55.6	42.0	31.3	7.3	5.8	2.3	1.5	5.9	4.0
15	57.7	43.2	30.5	7.8	6.0	2.2	0.9	4.9	4.6
19	56.8	44.0	27.5	9.8	5.3	2.0	1.2	6.4	3.8
20	62.1	47.9	20.2	7.3	10.7	2.0	1.5	8.0	2.5
16	56.2	44.6	28.4	7.9	6.8	1.9	1.6	5.2	3.6
21	68.4	43.4	27.5	7.5	9.4	1.6	1.4	6.4	3.0
22	63.8	46.1	26.3	7.2	9.1	1.2	1.4	6.0	2.7
24	71.3	38.7	33.6	10.4	6.2	1.2	0.7	6.9	2.3

Europawahlergebnisse 2014 in den Gemeindewahlbezirken
(einschließlich Briefwahl)

- sortiert nach den Stimmenanteilen der PIRATEN -

Tabelle EW 11

Gemeinde- wahlbezirke	Wahlbe- teiligung	CDU	SPD	GRÜNE	FDP	DIE LINKE	PIRATEN	AfD	Sonstige
12	31.6	29.4	42.5	6.0	2.5	4.9	2.5	5.5	6.7
9	49.5	32.9	35.4	8.9	5.2	4.1	2.1	6.7	4.6
1	53.1	32.5	34.4	12.3	5.3	3.4	2.0	5.9	4.1
8	54.3	32.8	36.1	9.0	3.2	4.4	2.0	7.4	5.2
10	43.5	36.4	35.5	7.0	6.0	4.3	1.9	5.3	3.6
14	44.8	40.6	33.0	5.8	3.6	3.1	1.9	5.5	6.6
18	50.6	40.5	32.7	7.9	4.9	2.5	1.9	4.6	4.8
6	56.8	33.1	34.8	9.4	4.7	4.8	1.8	6.4	5.0
23	59.6	39.5	30.1	12.2	5.4	2.4	1.8	4.9	3.7
7	57.2	39.8	31.3	9.9	4.4	4.0	1.6	5.0	4.0
16	56.2	44.6	28.4	7.9	6.8	1.9	1.6	5.2	3.6
5	61.8	35.4	31.8	10.3	5.6	3.5	1.5	6.8	4.9
17	55.6	42.0	31.3	7.3	5.8	2.3	1.5	5.9	4.0
20	62.1	47.9	20.2	7.3	10.7	2.0	1.5	8.0	2.5
2	53.5	38.5	30.2	9.8	6.2	3.1	1.4	7.0	3.7
13	47.1	36.5	36.0	7.4	4.5	2.6	1.4	6.6	5.0
21	68.4	43.4	27.5	7.5	9.4	1.6	1.4	6.4	3.0
22	63.8	46.1	26.3	7.2	9.1	1.2	1.4	6.0	2.7
3	56.0	38.5	30.5	10.8	7.5	3.1	1.3	4.3	3.9
11	31.0	36.2	35.1	3.4	2.3	7.7	1.3	8.6	5.4
19	56.8	44.0	27.5	9.8	5.3	2.0	1.2	6.4	3.8
4	60.7	37.3	31.3	12.5	4.6	3.3	0.9	6.9	3.2
15	57.7	43.2	30.5	7.8	6.0	2.2	0.9	4.9	4.6
24	71.3	38.7	33.6	10.4	6.2	1.2	0.7	6.9	2.3

Europawahlergebnisse 2014 in den Gemeindewahlbezirken
(einschließlich Briefwahl)

- sortiert nach den Stimmenanteilen der AfD -

Tabelle EW 12

Gemeinde- wahlbezirke	Wahlbe- teiligung	CDU	SPD	GRÜNE	FDP	DIE LINKE	PIRATEN	AfD	Sonstige
11	31.0	36.2	35.1	3.4	2.3	7.7	1.3	8.6	5.4
20	62.1	47.9	20.2	7.3	10.7	2.0	1.5	8.0	2.5
8	54.3	32.8	36.1	9.0	3.2	4.4	2.0	7.4	5.2
2	53.5	38.5	30.2	9.8	6.2	3.1	1.4	7.0	3.7
4	60.7	37.3	31.3	12.5	4.6	3.3	0.9	6.9	3.2
24	71.3	38.7	33.6	10.4	6.2	1.2	0.7	6.9	2.3
5	61.8	35.4	31.8	10.3	5.6	3.5	1.5	6.8	4.9
9	49.5	32.9	35.4	8.9	5.2	4.1	2.1	6.7	4.6
13	47.1	36.5	36.0	7.4	4.5	2.6	1.4	6.6	5.0
6	56.8	33.1	34.8	9.4	4.7	4.8	1.8	6.4	5.0
19	56.8	44.0	27.5	9.8	5.3	2.0	1.2	6.4	3.8
21	68.4	43.4	27.5	7.5	9.4	1.6	1.4	6.4	3.0
22	63.8	46.1	26.3	7.2	9.1	1.2	1.4	6.0	2.7
1	53.1	32.5	34.4	12.3	5.3	3.4	2.0	5.9	4.1
17	55.6	42.0	31.3	7.3	5.8	2.3	1.5	5.9	4.0
12	31.6	29.4	42.5	6.0	2.5	4.9	2.5	5.5	6.7
14	44.8	40.6	33.0	5.8	3.6	3.1	1.9	5.5	6.6
10	43.5	36.4	35.5	7.0	6.0	4.3	1.9	5.3	3.6
16	56.2	44.6	28.4	7.9	6.8	1.9	1.6	5.2	3.6
7	57.2	39.8	31.3	9.9	4.4	4.0	1.6	5.0	4.0
15	57.7	43.2	30.5	7.8	6.0	2.2	0.9	4.9	4.6
23	59.6	39.5	30.1	12.2	5.4	2.4	1.8	4.9	3.7
18	50.6	40.5	32.7	7.9	4.9	2.5	1.9	4.6	4.8
3	56.0	38.5	30.5	10.8	7.5	3.1	1.3	4.3	3.9

Leerseite aus technischen Gründen.

Europawahlergebnisse 2014 in den Stimmbezirken
- ohne Briefwahl -

Tabelle EW 13

Stimm- bezirk	Wahlberechtigte			Wähler			un- gül- tige Stim- men	gültige Stimmen										
	lt. Wählerverz.		nach §24 Abs. 2 EuWO	insge- samt	insge- samt	dar. mit Wahl- brief		ins- gesamt	davon									
	ohne Sperrvermerk W	mit							CDU	SPD	GRÜNE	FDP	DIE LINKE	REP	Tier- schutz- partei	PIRATEN	FAMILIE	
7011	1045	228	0	1273	437	1	10	427	122	146	54	21	19	2	6	8	4	
7012	903	251	0	1154	459	0	11	448	140	148	70	25	17	1	3	9	3	
7013	806	153	0	959	322	0	7	315	89	120	43	17	11	2	4	6	1	
7021	920	253	0	1173	473	0	3	470	191	130	59	33	15	1	3	3	1	
7022	947	230	0	1177	431	0	10	421	145	130	55	23	18	1	2	8	2	
7023	882	118	0	1000	317	0	7	310	87	127	26	5	11	0	4	8	2	
7031	833	246	0	1079	410	1	4	406	139	126	50	33	10	1	7	4	1	
7032	549	171	0	720	253	2	3	250	94	69	36	21	7	1	3	3	1	
7033	742	166	0	908	332	3	8	324	108	118	42	11	15	1	2	5	3	
7041	1067	195	0	1262	615	0	14	601	239	200	71	18	21	1	4	4	3	
7042	856	188	0	1044	381	0	5	376	129	118	50	16	24	1	2	4	2	
7043	890	233	0	1123	511	0	8	503	188	138	78	25	14	4	4	3	1	
7051	796	124	0	920	416	1	4	412	134	131	47	18	20	1	10	8	4	
7052	647	160	0	807	396	0	5	391	134	125	48	25	10	0	5	4	1	
7053	716	152	0	868	402	0	4	398	144	130	30	24	15	0	7	4	1	
7054	440	69	0	509	227	1	0	227	75	79	23	10	10	1	4	6	1	
7061	1017	238	0	1255	535	1	11	524	195	162	68	26	21	2	8	8	1	
7062	988	227	0	1215	440	2	13	427	118	160	35	16	29	3	11	11	5	
7071	914	140	0	1054	374	0	8	366	121	119	40	7	20	2	12	9	1	
7072	839	271	0	1110	489	1	8	481	202	141	59	25	11	3	5	9	2	
7073	759	146	0	905	382	0	3	379	129	140	29	16	24	3	1	5	2	
7081	972	186	0	1158	468	1	9	459	136	176	45	9	29	0	6	9	4	
7082	896	183	0	1079	365	0	5	360	108	149	25	9	14	1	6	7	3	
7083	906	206	0	1112	452	2	2	450	149	144	54	21	21	0	4	10	4	
7091	773	126	0	899	407	4	2	405	152	134	42	22	16	0	5	8	2	
7092	867	129	0	996	417	1	6	411	116	157	45	10	18	3	4	8	4	
7093	962	114	0	1076	315	0	4	311	92	130	16	12	14	1	7	11	1	
7101	1099	333	0	1432	526	2	6	520	208	193	42	25	16	0	2	5	2	
7102	677	27	0	704	138	0	1	137	38	53	4	5	21	1	3	4	2	
7103	756	124	0	880	200	0	4	196	67	58	17	11	8	2	4	10	3	
7111	773	28	0	801	138	0	5	133	48	47	1	3	14	4	1	3	1	
7112	501	29	0	530	133	0	6	127	41	53	2	1	6	2	5	0	1	
7113	679	98	0	777	233	0	3	230	92	67	10	2	19	0	2	5	0	
7114	708	58	0	766	193	0	6	187	76	57	7	7	16	2	0	1	1	
7121	974	77	0	1051	342	0	2	340	111	139	21	10	12	2	3	9	5	
7122	683	61	0	744	124	0	0	124	35	56	6	2	6	2	1	3	2	
7123	787	30	0	817	203	0	5	198	53	83	17	2	13	3	7	4	3	
7131	1013	171	0	1184	415	0	4	411	150	125	33	20	13	2	4	8	4	
7132	1023	146	0	1169	412	0	2	410	148	166	25	18	12	2	6	4	2	
7141	701	108	0	809	252	0	3	249	90	91	15	8	7	5	7	8	0	
7142	712	140	0	852	264	0	6	258	99	86	21	5	13	3	4	6	0	
7143	711	105	0	816	275	1	6	269	112	89	7	17	4	3	8	4	2	
7151	657	212	0	869	352	0	2	350	149	109	35	29	5	2	8	2	1	
7152	648	149	0	797	340	0	2	338	145	98	25	18	12	1	4	1	1	
7153	730	136	0	866	298	0	8	290	125	96	19	10	7	0	7	2	2	
7154	663	151	0	814	364	0	2	362	145	98	35	27	5	1	11	6	0	
7161	843	169	0	1012	444	2	4	440	191	129	37	28	8	2	2	13	3	
7162	915	194	0	1109	442	3	4	438	185	137	41	20	9	1	7	6	8	
7163	642	150	0	792	280	2	1	279	104	98	21	20	5	1	9	4	0	
7164	448	99	0	547	235	2	2	233	108	54	17	24	6	0	3	3	1	
7171	799	196	0	995	381	1	4	377	137	136	26	23	12	4	2	8	1	
7172	730	199	0	929	346	2	4	342	135	111	27	18	8	1	3	4	0	
7173	565	133	0	698	257	0	2	255	104	85	21	9	6	0	4	5	0	

noch Europawahlergebnisse 2014 in den Stimmbezirken
- ohne Briefwahl -

Tabelle EW 13

noch gültige Stimmen															Stimm- bezirk
noch davon															
FREIE WÄHLER	Volksab- stimmung	PBC	ÖDP	CM	AUF	DKP	BP	PSG	BüSo	AfD	PRO NRW	MLPD	NPD	Die PARTEI	
0	0	0	0	1	0	0	0	0	0	32	2	0	3	7	7011
0	2	0	0	0	0	0	0	0	0	25	0	0	1	4	7012
1	0	0	0	0	0	0	0	0	0	17	2	0	0	2	7013
2	1	0	0	0	0	0	1	0	1	25	1	0	1	2	7021
0	0	0	2	0	0	0	1	0	1	23	3	0	3	4	7022
3	0	0	2	0	0	0	0	0	0	30	1	0	3	1	7023
0	1	0	1	1	0	0	0	0	0	23	1	3	3	2	7031
0	0	0	0	0	1	0	0	0	0	8	0	0	3	3	7032
1	3	0	0	0	1	0	0	0	0	11	0	0	1	2	7033
2	0	0	0	0	0	0	0	0	0	34	1	0	1	2	7041
2	2	0	2	0	0	0	1	0	0	22	0	0	0	1	7042
4	0	0	3	0	0	1	1	0	0	35	2	1	1	0	7043
3	0	0	1	0	0	0	0	0	0	26	1	0	6	2	7051
2	1	0	1	0	0	0	0	0	0	30	3	0	1	1	7052
4	3	0	0	0	0	3	1	0	0	30	0	0	0	2	7053
2	0	0	0	0	0	0	0	0	0	12	0	0	1	3	7054
1	2	0	0	0	1	0	0	0	0	27	2	0	0	0	7061
1	1	2	0	1	2	0	0	0	0	25	0	2	1	4	7062
1	1	1	0	1	0	0	0	0	0	28	1	0	0	2	7071
0	0	0	0	0	0	0	1	0	0	20	1	0	0	2	7072
2	0	0	0	0	0	0	0	0	0	21	2	0	3	2	7073
3	0	0	0	0	2	2	0	0	0	30	1	1	2	4	7081
2	1	0	0	0	1	0	1	0	0	24	5	0	1	3	7082
5	0	0	1	0	0	0	0	0	0	32	1	0	2	2	7083
1	1	0	2	0	1	0	0	0	0	15	2	0	2	0	7091
2	2	1	0	0	0	1	0	0	0	35	4	0	0	1	7092
2	0	0	0	0	0	1	0	0	0	19	1	0	2	2	7093
1	1	0	0	0	0	0	0	0	0	23	1	0	0	1	7101
0	0	0	0	0	0	0	0	0	0	4	1	0	1	0	7102
2	1	1	0	0	0	0	0	0	0	9	2	0	0	1	7103
0	0	0	0	0	0	1	0	0	0	9	0	0	1	0	7111
0	0	0	0	0	1	0	0	0	0	13	2	0	0	0	7112
0	1	1	0	0	0	1	0	1	0	22	3	0	3	1	7113
1	0	0	0	0	0	0	0	0	0	16	3	0	0	0	7114
1	1	1	0	0	1	1	0	0	0	20	1	0	1	1	7121
1	1	0	0	0	0	0	0	0	0	7	1	0	1	0	7122
0	1	0	0	0	0	0	0	0	1	6	1	0	2	2	7123
1	0	0	0	0	0	0	1	0	0	40	6	0	3	1	7131
1	1	0	0	0	1	0	0	0	0	18	1	0	3	2	7132
0	0	0	0	0	0	0	0	0	0	12	1	0	4	1	7141
2	0	0	0	0	0	0	0	0	0	14	1	0	1	3	7142
2	2	0	1	0	1	0	0	0	0	15	1	0	0	1	7143
1	0	0	0	0	0	0	0	0	0	8	0	0	1	0	7151
1	0	0	0	2	1	0	0	0	0	26	2	0	0	1	7152
2	2	0	0	0	1	0	0	0	0	14	2	0	1	0	7153
3	0	0	2	0	1	0	0	0	0	21	2	0	3	2	7154
4	0	0	0	0	1	0	0	0	0	20	0	0	2	0	7161
1	0	2	1	0	0	0	0	0	0	19	1	0	0	0	7162
1	1	0	1	0	0	0	0	0	0	13	0	0	0	1	7163
2	0	0	0	0	0	0	0	0	0	15	0	0	0	0	7164
2	2	0	0	0	0	0	0	0	0	20	0	1	1	2	7171
0	1	0	0	0	0	0	0	0	0	26	3	0	4	1	7172
0	2	0	0	0	0	0	0	0	0	15	3	0	0	1	7173

noch Europawahlergebnisse 2014 in den Stimmbezirken
- ohne Briefwahl -

Tabelle EW 13

Stimm- bezirk	Wahlberechtigte				Wähler		un- gül- tige Stim- men	gültige Stimmen											
	lt. Wählerverz.		nach §24 Abs. 2 EuWO	insge- samt	insge- samt	dar. mit Wahl- brief		ins- gesamt	davon										
	ohne Sperrvermerk W	mit							CDU	SPD	GRÜNE	FDP	DIE LINKE	REP	Tier- schutz- partei	PIRATEN	FAMILIE		
7181	765	143	0	908	305	2	5	300	106	107	29	14	7	3	8	5	1		
7182	775	176	0	951	343	2	1	342	147	110	21	12	7	1	3	11	2		
7183	805	175	0	980	330	0	1	329	125	114	27	9	15	3	1	6	3		
7191	968	185	0	1153	434	0	3	431	186	117	49	25	14	1	5	1	0		
7192	938	158	0	1096	510	1	2	508	218	135	66	21	6	0	8	11	3		
7193	970	261	0	1231	534	1	3	531	233	139	41	35	10	2	8	6	3		
7201	736	187	0	923	333	1	4	329	153	82	26	31	3	1	3	4	1		
7202	715	229	0	944	407	1	5	402	183	96	25	40	11	0	4	5	2		
7203	538	173	0	711	331	3	3	328	153	65	20	36	6	0	7	9	0		
7211	895	246	0	1141	590	0	4	586	258	166	50	48	12	0	5	11	2		
7212	888	232	0	1120	512	1	3	509	210	141	42	45	5	2	7	6	3		
7221	724	233	0	957	416	3	6	410	197	104	33	37	6	1	2	3	0		
7222	563	175	0	738	362	0	1	361	155	91	32	42	4	0	2	8	1		
7223	664	123	0	787	315	0	1	314	141	104	17	17	6	0	4	4	0		
7231	858	188	0	1046	450	1	8	442	150	173	52	13	13	2	1	7	4		
7232	722	174	0	896	403	0	5	398	166	115	59	16	6	0	5	4	1		
7233	289	55	0	344	129	3	1	128	62	20	19	14	3	0	0	5	0		
7241	885	282	0	1167	558	1	4	554	207	200	50	31	7	2	2	6	1		
7242	930	252	0	1182	621	2	3	618	251	201	64	34	12	0	5	4	2		
BW_GES.	10815	10815	124	10691	4526	3156	808	747	239	21	145	131	26		
GESAMT	56997	11873	0	68870	37311	10873	455	36856	14399	11597	3302	2127	1109	121	481	557	160		

Quelle: Statistikstelle

noch Europawahlergebnisse 2014 in den Stimmbezirken
- ohne Briefwahl -

Tabelle EW 13

noch gültige Stimmen															Stimm- bezirk
noch davon															
FREIE WÄHLER	Volksab- stimmung	PBC	ÖDP	CM	AUF	DKP	BP	PSG	BüSo	AfD	PRO NRW	MLPD	NPD	Die PARTEI	
1	0	0	1	0	0	1	0	0	0	12	2	0	1	2	7181
0	1	1	0	0	0	1	0	0	0	16	0	0	6	3	7182
2	0	0	0	1	0	0	0	0	0	21	0	0	1	1	7183
2	0	2	0	0	0	0	0	0	0	28	1	0	0	0	7191
2	1	0	2	0	0	0	0	0	1	28	2	0	1	3	7192
2	0	0	1	0	0	0	0	0	1	43	4	0	1	2	7193
0	0	1	2	0	0	0	0	0	0	20	0	0	0	2	7201
0	0	0	0	0	1	0	0	0	0	31	3	0	0	1	7202
0	0	0	1	0	0	0	0	0	0	29	0	0	0	2	7203
1	0	0	0	0	0	1	1	0	0	29	1	0	0	1	7211
1	2	0	2	0	1	0	0	0	0	39	1	0	0	2	7212
0	1	1	1	0	0	0	0	0	0	22	0	0	1	1	7221
0	0	0	0	0	0	0	0	0	0	24	1	0	0	1	7222
2	0	1	0	3	0	0	1	0	0	10	1	0	3	0	7223
3	0	0	1	0	0	0	0	0	0	18	2	0	0	3	7231
1	1	0	1	0	0	0	0	0	0	19	2	0	1	1	7232
0	0	0	0	0	0	0	0	0	0	4	1	0	0	0	7233
0	0	2	1	0	0	0	1	0	0	41	0	0	0	3	7241
1	2	0	2	0	0	0	0	0	0	39	0	0	0	1	7242
35	35	3	17	10	6	0	7	1	1	700	33	2	27	15	BW_GES.
128	81	20	52	20	25	14	18	2	6	2257	129	10	115	126	GESAMT

Wahlergebnisse auf Stadt-, Kreis-, Landes- und Bundesebene

Tabelle EW 14

	Ratings			Kreis Mettmann			Nordrhein-Westfalen			Bundesrepublik Deutschland		
	EW14	EW09	EW14- EW09	EW14	EW09	EW14- EW09	EW14	EW09	EW14- EW09	EW14	EW09	EW14- EW09
	%	%	%-Pkte.	%	%	%-Pkte.	%	%	%-Pkte.	%	%	%-Pkte.
Wahlbeteiligung	54.2	41.9	12.3	54.3	43.0	11.3	52.3	41.8	10.5	48.1	43.3	4.8
CDU 1)	39.1	40.8	-1.7	37.1	38.1	-1.0	35.6	38.0	-2.4	35.4	37.9	-2.5
SPD	31.5	20.5	11.0	32.2	22.9	9.3	33.7	25.6	8.1	27.3	20.8	6.5
GRÜNE	9.0	12.4	-3.4	9.2	12.4	-3.2	10.1	12.5	-2.4	10.7	12.1	-1.4
FDP	5.8	16.9	-11.1	4.7	15.3	-10.6	4.0	12.3	-8.3	3.4	11.0	-7.6
DIE LINKE	3.0	3.4	-0.4	3.8	4.2	-0.4	4.7	4.6	0.1	7.4	7.5	-0.1
PIRATEN	1.5	0.6	0.9	1.5	0.7	0.8	1.4	0.8	0.6	1.4	0.9	0.5
AfD	6.1	x	x	6.6	x	x	5.4	x	x	7.1	x	x
Sonstige	4.1	5.4	-1.3	5.0	6.4	-1.4	5.0	6.2	-1.2	7.4	9.8	-2.4

1) Im Bundesgebiet CDU/CSU

Europawahlen 2014 und 2009 im Kreis Mettmann

Tabelle EW 15

Verwaltungsbezirk		Wahlberechtigte	Wahlbeteiligung in %	von den gültigen Stimmen entfielen in % auf ...							
				CDU	SPD	GRÜNE	FDP	DIE LINKE	PIRATEN	AfD	Sonstige
Erkrath	2014	34 212	53.0	35.2	31.7	10.2	5.1	4.4	1.4	7.5	4.6
	2009	34 746	45.1	36.8	23.0	13.6	15.3	4.4	0.7	x	6.3
Haan	2014	23 710	56.4	35.8	30.4	11.0	6.4	3.3	1.2	7.6	4.4
	2009	23 467	50.1	36.3	21.0	13.5	19.4	3.4	0.5	x	5.9
Heiligenhaus	2014	19 189	55.5	38.1	32.6	7.7	4.6	4.0	1.3	6.8	4.9
	2009	19 511	43.8	38.1	24.1	10.2	15.0	5.3	0.8	x	6.5
Hilden	2014	42 975	54.3	34.6	35.3	8.6	4.6	3.5	1.6	6.5	5.4
	2009	43 035	41.2	35.7	23.2	13.6	15.9	4.1	0.9	x	6.6
Langenfeld	2014	45 060	57.3	44.1	27.4	9.8	3.7	2.9	1.3	5.6	5.1
	2009	45 024	45.1	43.9	19.4	12.7	14.2	3.3	0.7	x	5.8
Mettmann	2014	29 125	53.1	37.1	29.4	9.4	6.5	3.4	1.4	8.4	4.4
	2009	29 406	43.2	39.2	20.7	12.1	17.6	3.3	0.7	x	6.4
Monheim	2014	30 702	58.8	35.3	35.5	8.5	3.1	3.9	1.8	5.7	6.1
	2009	30 664	40.0	36.2	26.5	11.5	12.9	4.5	0.8	x	7.6
Ratingen	2014	68 870	54.2	39.1	31.5	9.0	5.8	3.0	1.5	6.1	4.1
	2009	70 220	41.9	40.8	20.5	12.4	16.9	3.4	0.6	x	5.4
Velbert	2014	60 835	49.5	32.8	35.2	9.0	3.7	5.3	1.7	6.6	5.7
	2009	62 532	40.5	34.8	27.2	11.6	12.3	5.8	0.7	x	7.6
Wülfrath	2014	16 279	56.5	36.9	33.0	8.8	3.7	4.6	1.3	6.7	5.0
	2009	16 471	45.3	35.7	25.3	11.0	15.0	4.2	0.7	x	8.1
Kreis Mettmann	2014	370 957	54.3	37.1	32.2	9.2	4.7	3.8	1.5	6.6	5.0
	2009	375 076	43.0	38.1	22.9	12.4	15.3	4.2	0.7	x	6.4

Landratswahl 2014 und 2009

Tabelle LR 1

	Ratingen				Kreis Mettmann				
	2014		2009		2014		2009		
	Anzahl	%	Anzahl	%	Anzahl	%	Anzahl	%	
Wahlbeteiligung		51.7		53.0		51.8		53.3	
gültige Stimmen	37 453	100.0	38 346	97.0	202 527	100.0	206 965	100.0	
davon für									
Hendele, Thomas	CDU	21 315	56.9	22 488	58.6	110 373	54.5	117 766	56.9
Krick, Manfred	SPD	10 711	28.6	9 311	24.3	62 475	30.8	53 690	25.9
Köster-Flashar, Martina	GRÜNE	5 427	14.5	x	x	29 679	14.7	x	x
Lessing, Nils	GRÜNE	x	x	6 547	17.1	x	x	35 509	17.2

Landratswahlergebnisse 2014 in den Gemeindevahlbezirken
- Wahlberechtigte, gültige Stimmen und Stimmenanteile -

Tabelle LR 2

Gemeindevahlbezirk	Wahlberechtigte	Wahlbeteiligung	Gültige Stimmen							
			insgesamt	davon entfallen auf die Wahlvorschläge						
				Thomas Hendele CDU		Manfred Krick SPD		Martina Köster-Flashar GRÜNE		
				Anzahl	%	Anzahl	%	Anzahl	%	
1	3691	50.1	1804	883	48.9	583	32.3	338	18.7	
2	3608	50.8	1792	1003	56.0	493	27.5	296	16.5	
3	2900	53.3	1513	857	56.6	406	26.8	250	16.5	
4	3624	59.2	2099	1106	52.7	628	29.9	365	17.4	
5	3291	59.2	1905	994	52.2	582	30.6	329	17.3	
6	2630	55.2	1409	695	49.3	506	35.9	208	14.8	
7	3300	54.3	1761	999	56.7	465	26.4	297	16.9	
8	3610	52.4	1828	907	49.6	622	34.0	299	16.4	
9	3230	47.2	1478	706	47.8	518	35.0	254	17.2	
10	3386	40.1	1319	714	54.1	433	32.8	172	13.0	
11	3234	28.3	867	422	48.7	356	41.1	89	10.3	
12	2900	29.2	826	367	44.4	356	43.1	103	12.5	
13	2486	45.4	1097	618	56.3	362	33.0	117	10.7	
14	2700	42.3	1116	653	58.5	324	29.0	139	12.5	
15	3598	55.3	1950	1224	62.8	464	23.8	262	13.4	
16	3685	54.7	1971	1266	64.2	457	23.2	248	12.6	
17	2786	53.8	1461	859	58.8	410	28.1	192	13.1	
18	3025	47.5	1400	788	56.3	435	31.1	177	12.6	
19	3721	56.1	2046	1259	61.5	486	23.8	301	14.7	
20	2709	60.8	1614	1112	68.9	327	20.3	175	10.8	
21	2413	64.4	1539	1029	66.9	338	22.0	172	11.2	
22	2655	61.3	1600	1079	67.4	327	20.4	194	12.1	
23	2435	57.3	1374	773	56.3	368	26.8	233	17.0	
24	2467	69.4	1684	1002	59.5	465	27.6	217	12.9	
GESAMT	74084	51.7	37453	21315	56.9	10711	28.6	5427	14.5	

Landratswahlergebnisse 2014 in den Kreiswahlbezirken
- Wahlberechtigte, gültige Stimmen und Stimmenanteile -

Tabelle LR 3

Kreiswahl- bezirk	Wahlbe- rechtigte	Wahl- betei- ligung	Gültige Stimmen							
			insge- samt	davon entfallen auf die Wahlvorschläge						
				Thomas Hendele CDU		Manfred Krick SPD		Martina Köster-Flashar GRÜNE		
				Anzahl	%	Anzahl	%	Anzahl	%	
20	10923	53.3	5695	2992	52.5	1704	29.9	999	17.5	
21	12831	55.2	6903	3595	52.1	2175	31.5	1133	16.4	
22	12750	36.4	4490	2209	49.2	1663	37.0	618	13.8	
23	11684	49.7	5676	3352	59.1	1556	27.4	768	13.5	
24	13217	53.2	6878	4172	60.7	1788	26.0	918	13.3	
25	12679	62.6	7811	4995	63.9	1825	23.4	991	12.7	
GESAMT	74084	51.7	37453	21315	56.9	10711	28.6	5427	14.5	

Landratswahlergebnisse 2014 in den Stimmbezirken
- ohne Briefwahl -

Tabelle LR 4

Stimm- bezirk	Wahlberechtigte			Wähler insge- samt	ungül- tige Stim- men	Gültige Stimmen				
	lt. Wählerverz.		insge- samt			insge- samt	davon entfallen auf die Wahlvorschläge			
	ohne Sperrvermerk (Wahrschein)	mit W Satz 2 KWahlG					Thomas Hendele CDU	Manfred Krick SPD	Martina Köster-Flashar GRÜNE	
7011	1139	231	0	1370	451	11	440	212	150	78
7012	1025	255	0	1280	486	11	475	199	167	109
7013	886	155	0	1041	330	8	322	135	116	71
7021	972	257	0	1229	484	8	476	281	109	86
7022	1038	238	0	1276	444	12	432	203	127	102
7023	982	121	0	1103	326	11	315	126	132	57
7031	915	249	0	1164	430	13	417	221	113	83
7032	593	171	0	764	262	1	261	149	57	55
7033	804	168	0	972	345	12	333	158	116	59
7041	1107	204	0	1311	627	12	615	318	200	97
7042	938	192	0	1130	398	13	385	193	118	74
7043	945	238	0	1183	532	15	517	280	129	108
7051	856	125	0	981	424	16	408	190	131	87
7052	682	164	0	846	403	12	391	204	116	71
7053	756	154	0	910	415	5	410	221	126	63
7054	485	69	0	554	238	3	235	112	80	43
7061	1082	240	0	1322	553	8	545	285	161	99
7062	1078	230	0	1308	462	23	439	184	189	66
7071	988	141	0	1129	381	9	372	173	117	82
7072	905	271	0	1176	507	12	495	281	123	91
7073	843	152	0	995	393	8	385	207	121	57
7081	1078	191	0	1269	489	16	473	209	184	80
7082	953	189	0	1142	373	13	360	166	146	48
7083	986	213	0	1199	473	9	464	228	140	96
7091	838	136	0	974	434	11	423	209	134	80
7092	950	131	0	1081	428	15	413	178	144	91
7093	1058	117	0	1175	317	16	301	127	139	35
7101	1207	341	0	1548	546	13	533	311	153	69
7102	847	27	0	874	146	7	139	49	68	22
7103	837	127	0	964	204	5	199	97	69	33
7111	946	28	0	974	142	6	136	61	60	15
7112	543	28	0	571	138	7	131	60	61	10
7113	757	98	0	855	240	12	228	112	87	29
7114	775	59	0	834	200	11	189	99	70	20
7121	1067	82	0	1149	354	6	348	161	145	42
7122	789	62	0	851	128	0	128	56	59	13
7123	870	30	0	900	211	8	203	79	88	36
7131	1090	170	0	1260	431	15	416	244	123	49
7132	1076	150	0	1226	412	5	407	215	146	46
7141	801	109	0	910	272	8	264	136	92	36
7142	766	141	0	907	270	6	264	146	73	45
7143	776	107	0	883	282	6	276	168	84	24
7151	707	218	0	925	365	5	360	221	85	54
7152	703	148	0	851	357	6	351	217	90	44
7153	794	139	0	933	309	12	297	178	89	30
7154	736	153	0	889	382	6	376	226	83	67
7161	897	172	0	1069	468	14	454	294	112	48
7162	988	201	0	1189	461	9	452	267	114	71
7163	690	155	0	845	290	7	283	153	87	43
7164	483	99	0	582	245	7	238	169	39	30
7171	861	195	0	1056	394	11	383	202	122	59
7172	782	206	0	988	352	7	345	196	108	41
7173	605	137	0	742	262	3	259	146	72	41

noch Landratswahlergebnisse 2014 in den Stimmbezirken
- ohne Briefwahl -

Tabelle LR 4

Stimm- bezirk	Wahlberechtigte			Wähler insge- samt	ungül- tige Stim- men	Gültige Stimmen				
	lt. Wählerverz.		nach §9 Abs. 2 Satz 2 KWahlG			insge- samt	insge- samt	davon entfallen auf die Wahlvorschläge		
	ohne Sperrvermerk (Wahlschein)	mit W						Thomas Hendele CDU	Manfred Krick SPD	Martina Köster-Flashar GRÜNE
7181	832	144	0	976	314	11	303	168	106	29
7182	827	180	0	1007	350	10	340	197	99	44
7183	865	177	0	1042	342	12	330	170	112	48
7191	1051	192	0	1243	458	12	446	271	100	75
7192	1010	169	0	1179	536	8	528	308	142	78
7193	1036	263	0	1299	553	10	543	337	131	75
7201	784	193	0	977	352	5	347	182	129	36
7202	748	233	0	981	420	11	409	286	83	40
7203	577	174	0	751	342	9	333	248	47	38
7211	968	245	0	1213	617	5	612	394	144	74
7212	964	236	0	1200	519	7	512	334	116	62
7221	764	241	0	1005	424	8	416	290	82	44
7222	607	180	0	787	377	5	372	243	75	54
7223	740	123	0	863	331	6	325	209	76	40
7231	911	192	0	1103	461	9	452	221	146	85
7232	771	175	0	946	418	6	412	225	116	71
7233	328	58	0	386	135	1	134	90	22	22
7241	924	287	0	1211	567	7	560	334	166	60
7242	1003	253	0	1256	639	13	626	365	172	89
BW GES.	10913	221	10692	6731	2683	1278
GESAMT	61985	12099	0	74084	38334	881	37453	21315	10711	5427

Quelle: Statistikstelle

Wahlbeteiligung 2004 bis 2014
- Kreistagswahlen -
(Ergebnisse in Ratingen)

Tabelle KT 1

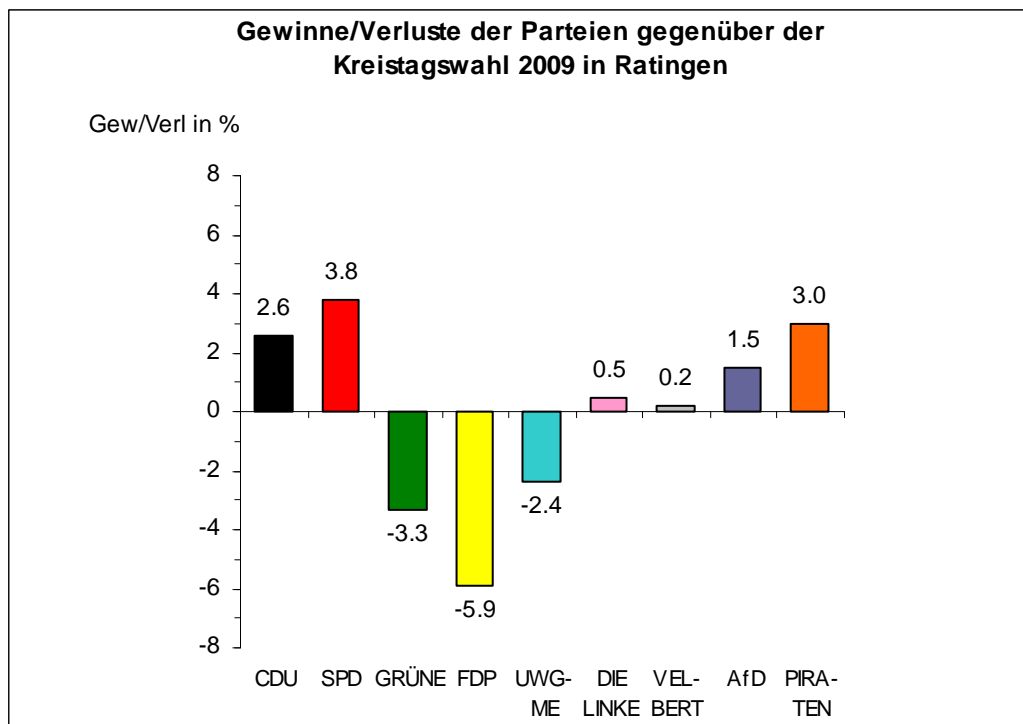
	2004		2009		2014	
	Anzahl	%	Anzahl	%	Anzahl	%
Wahlberechtigte	73 804	100	74 544	100	74 084	100
darunter mit Wahlschein	9 494	12.9	10 134	13.6	12 099	16.3
Wähler	40 977	55.5	39 503	53.0	38 318	51.7
darunter Briefwähler	8 879	21.7	9 388	23.8	10 900	28.4
gültige Stimmen	40 296	98.3	38 589	97.7	37 716	98.4
ungültige Stimmen	681	1.7	914	2.3	602	1.6

Die Kreistagswahlen 2014 und 2009 in Ratingen

Tabelle KT 2

	2014		2009		Veränderungen 1) 2014/2009	
	Anzahl	%	Anzahl	%	absolut	%
gültige Stimmen	37 716	100	38 589	100	-873	-2.3
davon für						
CDU 2)	17 406	46.2	16 798	43.5	608	2.6
SPD 3)	9 721	25.8	8 486	22.0	1 235	3.8
GRÜNE BÜNDNIS 90/DIE GRÜNEN	4 442	11.8	5 835	15.1	-1 393	-3.3
FDP Freie Demokratische Partei	2 233	5.9	4 547	11.8	-2 314	-5.9
UWG-ME 4)	933	2.5	1 879	4.9	-946	-2.4
DIE LINKE	1 217	3.2	1 044	2.7	173	0.5
VELBERT anders	63	0.2	x	x	x	x
AfD Alternative für Deutschland	572	1.5	x	x	x	x
PIRATEN	1 129	3.0	x	x	x	x

- 1) Veränderung der Stimmenanteile für die Parteien in %-Punkten
- 2) Christlich Demokratische Union Deutschlands
- 3) Sozialdemokratische Partei Deutschlands
- 4) Wählergemeinschaften des Kreises Mettmann



Nach dem vorliegenden Ergebnis wurden direkt gewählt:

Kreiswahl- bezirk	Name	Partei
20	Vielhaus, Ewald	CDU
21	Lüngen, Gerd	CDU
22	Wladarz, Sebastian	CDU
23	Diedrich, Wolfgang	CDU
24	Weiß, Dietmar	CDU
25	Thomas, Peter	CDU

Über die Reserveliste gewählte Bewerber aus Ratingen:

Name	Partei
Lüngen, David Alexander	CDU
Prüßmeier, Anja	SPD
Kompalik, Max	SPD
Viehöver, Dietmar	SPD
Gorris, Felix	GRÜNE
Pannes, Anna-Tina	FDP

Kreistagswahlergebnisse 2014 in den Kreiswahlbezirken
- Stimmenanteile -

Tabelle KT 3

Kreiswahl- bezirke	Wahlbe- teiligung	CDU	SPD	GRÜNE	FDP	UWG-ME 1)	DIE LINKE	VELBERT anders	AfD	PIRATEN
20	53.3	41.8	25.8	16.8	6.1	2.4	3.9	0.2	x	3.0
21	55.2	42.2	29.4	11.5	5.4	2.1	4.8	0.3	x	4.4
22	36.4	39.0	33.3	7.7	4.1	2.5	4.9	0.2	5.4	3.0
23	49.7	50.2	25.2	10.2	5.7	2.5	3.1	0.2	x	3.0
24	53.2	50.6	24.3	11.4	6.6	2.0	2.2	0.1	x	2.8
25	62.6	50.1	19.9	12.2	7.0	3.3	1.3	0.1	4.2	1.9
GESAMT	51.7	46.2	25.8	11.8	5.9	2.5	3.2	0.2	1.5	3.0

1) Unabhängige Wählergemeinschaft des Kreises Mettmann

Kreistagswahlergebnisse 2014 in den Gemeindevahlbezirken
- Verteilung der gültigen Stimmen -

Tabelle KT 4

Ge- meinde- wahl- bezirk	Wahlberechtigte				Wähler insge- sammt	ungül- tige Stim- men	Gültige Stimmen										
	lt. Wählerverz.		nach §9 Abs. 2 Satz 2 KWahlG	insge- sammt			insge- sammt	davon entfallen auf die Wahlvorschläge									
	ohne Sperrvermerk (Wahlschein)	mit W						CDU	SPD	GRÜNE	FDP	UWG- ME 1)	DIE LINKE	VEL- BERT anders	AfD	PIRA- TEN	
1	3050	641	0	3691	1845	29	1816	695	508	312	100	58	76	4	x	63	
2	2992	616	0	3608	1830	24	1806	808	435	274	126	32	67	6	x	58	
3	2312	588	0	2900	1547	19	1528	695	390	210	112	27	51	1	x	42	
4	2990	634	0	3624	2145	32	2113	895	535	380	121	49	81	1	x	51	
5	2779	512	0	3291	1948	32	1916	810	574	225	110	32	81	5	x	79	
6	2160	470	0	2630	1451	39	1412	559	447	148	76	38	74	5	x	65	
7	2736	564	0	3300	1790	24	1766	812	448	223	105	30	76	6	x	66	
8	3017	593	0	3610	1890	52	1838	743	572	203	80	43	100	3	x	94	
9	2847	384	0	3231	1521	20	1501	567	492	147	75	22	58	4	86	50	
10	2891	495	0	3386	1358	17	1341	577	444	107	69	16	49	4	46	29	
11	3021	213	0	3234	916	26	890	354	279	38	19	43	66	1	66	24	
12	2725	174	0	2899	845	10	835	281	305	61	24	32	51	1	47	33	
13	2166	320	0	2486	1128	17	1111	551	322	77	56	26	39	2	x	38	
14	2343	357	0	2700	1143	28	1115	628	255	86	26	29	43	4	x	44	
15	2940	658	0	3598	1994	23	1971	1001	473	210	131	60	46	5	x	45	
16	3058	627	0	3685	2013	31	1982	1051	455	213	138	30	41	1	x	53	
17	2248	538	0	2786	1498	31	1467	718	403	155	83	39	29	0	x	40	
18	2524	501	0	3025	1440	20	1420	696	384	142	86	29	36	2	x	45	
19	3097	624	0	3721	2084	35	2049	1035	439	277	148	43	48	1	x	58	
20	2109	600	0	2709	1649	17	1632	916	229	152	138	37	25	4	95	36	
21	1932	481	0	2413	1554	10	1544	786	279	157	110	106	15	2	51	38	
22	2111	544	0	2655	1623	13	1610	843	285	179	105	87	17	1	62	31	
23	2010	425	0	2435	1393	14	1379	627	329	220	73	11	31	0	56	32	
24	1927	540	0	2467	1713	39	1674	758	439	246	122	14	17	0	63	15	
GESAMT	61985	12099	0	74084	38318	602	37716	17406	9721	4442	2233	933	1217	63	572	1129	

1) Unabhängige Wählergemeinschaft des Kreises Mettmann

Kreistagswahlergebnisse 2014 in den Gemeindewahlbezirken
- Stimmenanteile -

Tabelle KT 5

Gemeinde- wahlbezirke	Wahlbe- teiligung	CDU	SPD	GRÜNE	FDP	UWG-ME 1)	DIE LINKE	VELBERT anders	AfD	PIRATEN
1	50.0	38.3	28.0	17.2	5.5	3.2	4.2	0.2	x	3.5
2	50.7	44.7	24.1	15.2	7.0	1.8	3.7	0.3	x	3.2
3	53.3	45.5	25.5	13.7	7.3	1.8	3.3	0.1	x	2.7
4	59.2	42.4	25.3	18.0	5.7	2.3	3.8	0.0	x	2.4
5	59.2	42.3	30.0	11.7	5.7	1.7	4.2	0.3	x	4.1
6	55.2	39.6	31.7	10.5	5.4	2.7	5.2	0.4	x	4.6
7	54.2	46.0	25.4	12.6	5.9	1.7	4.3	0.3	x	3.7
8	52.4	40.4	31.1	11.0	4.4	2.3	5.4	0.2	x	5.1
9	47.1	37.8	32.8	9.8	5.0	1.5	3.9	0.3	5.7	3.3
10	40.1	43.0	33.1	8.0	5.1	1.2	3.7	0.3	3.4	2.2
11	28.3	39.8	31.3	4.3	2.1	4.8	7.4	0.1	7.4	2.7
12	29.1	33.7	36.5	7.3	2.9	3.8	6.1	0.1	5.6	4.0
13	45.4	49.6	29.0	6.9	5.0	2.3	3.5	0.2	x	3.4
14	42.3	56.3	22.9	7.7	2.3	2.6	3.9	0.4	x	3.9
15	55.4	50.8	24.0	10.7	6.6	3.0	2.3	0.3	x	2.3
16	54.6	53.0	23.0	10.7	7.0	1.5	2.1	0.1	x	2.7
17	53.8	48.9	27.5	10.6	5.7	2.7	2.0	0.0	x	2.7
18	47.6	49.0	27.0	10.0	6.1	2.0	2.5	0.1	x	3.2
19	56.0	50.5	21.4	13.5	7.2	2.1	2.3	0.0	x	2.8
20	60.9	56.1	14.0	9.3	8.5	2.3	1.5	0.2	5.8	2.2
21	64.4	50.9	18.1	10.2	7.1	6.9	1.0	0.1	3.3	2.5
22	61.1	52.4	17.7	11.1	6.5	5.4	1.1	0.1	3.9	1.9
23	57.2	45.5	23.9	16.0	5.3	0.8	2.2	0.0	4.1	2.3
24	69.4	45.3	26.2	14.7	7.3	0.8	1.0	0.0	3.8	0.9
GESAMT	51.7	46.2	25.8	11.8	5.9	2.5	3.2	0.2	1.5	3.0

1) Unabhängige Wählergemeinschaft des Kreises Mettmann

Leerseite aus technischen Gründen.

Kreistagswahlergebnisse 2014 in den Stimmbezirken
- ohne Briefwahl -

Tabelle KT 6

Stimm- bezirk	Wahlberechtigte			Wähler			ungül- tige Stim- men	Gültige Stimmen										
	lt. Wählerverz.		nach §9 Abs. 2 Satz 2 KWahlG	insge- samt	insge- samt	dar. mit Wahl- brief		insge- samt	davon entfallen auf die Wahlvorschläge									
	ohne Sperrvermerk (Wahrschein)	mit W							CDU	SPD	GRÜNE	FDP	UWG- ME 1)	DIE LINKE	VEL- BERT anders	AfD	PIRA- TEN	
7011	1139	231	0	1370	451	1	9	442	152	137	76	23	14	21	1	0	18	
7012	1025	255	0	1280	486	2	4	482	177	127	97	28	12	23	1	0	17	
7013	886	155	0	1041	330	0	5	325	100	106	61	16	14	17	0	0	11	
7021	972	257	0	1229	484	0	5	479	228	97	87	39	5	16	1	0	6	
7022	1038	238	0	1276	444	0	6	438	174	104	89	25	2	24	0	0	20	
7023	982	121	0	1103	326	0	6	320	112	118	43	10	5	16	0	0	16	
7031	915	249	0	1164	430	1	8	422	177	112	59	34	6	18	0	0	16	
7032	593	171	0	764	262	2	1	261	122	51	52	25	1	5	0	0	5	
7033	804	168	0	972	345	3	5	340	138	103	51	9	7	20	1	0	11	
7041	1107	204	0	1311	627	0	8	619	266	179	103	26	11	23	0	0	11	
7042	938	192	0	1130	399	0	6	393	156	103	64	24	8	26	0	0	12	
7043	945	238	0	1183	532	0	11	521	234	106	115	27	10	12	0	0	17	
7051	856	125	0	981	424	0	10	414	155	134	53	18	6	22	1	0	25	
7052	682	164	0	846	403	0	8	395	172	112	56	22	5	16	1	0	11	
7053	756	154	0	910	415	0	5	410	182	118	37	26	8	15	2	0	22	
7054	485	69	0	554	238	1	4	234	87	75	33	15	2	14	0	0	8	
7061	1082	240	0	1322	553	1	11	542	237	139	78	28	6	30	3	0	21	
7062	1078	230	0	1308	462	2	16	446	143	174	42	20	9	30	2	0	26	
7071	988	141	0	1129	381	0	4	377	147	106	55	11	10	23	2	0	23	
7072	905	271	0	1176	507	1	11	496	229	113	73	38	6	14	1	0	22	
7073	843	152	0	995	393	0	5	388	171	111	41	19	6	25	2	0	13	
7081	1078	191	0	1269	488	0	13	475	169	164	59	16	10	33	1	0	23	
7082	953	189	0	1142	373	0	5	368	130	143	28	13	8	23	1	0	22	
7083	986	213	0	1199	473	2	8	465	189	127	74	26	6	18	0	0	25	
7091	838	136	0	974	434	4	7	427	178	119	54	22	8	16	1	15	14	
7092	950	131	0	1081	428	1	8	420	146	152	51	16	3	13	1	26	12	
7093	1059	117	0	1176	317	0	4	313	103	120	19	9	7	17	1	22	15	
7101	1207	341	0	1548	546	0	5	541	259	172	41	30	5	13	1	11	9	
7102	847	27	0	874	146	0	3	143	39	57	6	5	2	23	2	5	4	
7103	837	127	0	964	204	0	4	200	79	63	21	10	2	6	0	11	8	
7111	946	28	0	974	142	0	3	139	54	43	2	2	3	18	0	11	6	
7112	543	28	0	571	138	0	3	135	54	46	6	1	6	9	0	12	1	
7113	757	98	0	855	240	0	5	235	96	69	13	3	12	15	0	16	11	
7114	775	59	0	834	200	0	6	194	85	55	6	6	8	15	0	16	3	
7121	1066	82	0	1148	352	0	2	350	133	132	23	11	5	18	0	14	14	
7122	789	62	0	851	128	0	0	128	37	42	9	4	15	7	1	9	4	
7123	870	30	0	900	211	0	4	207	63	78	23	5	1	16	0	11	10	
7131	1090	170	0	1260	431	0	8	423	215	102	27	27	12	20	1	0	19	
7132	1076	150	0	1226	412	0	3	409	202	133	27	17	6	13	0	0	11	
7141	801	109	0	910	272	0	3	269	146	66	14	8	4	13	0	0	18	
7142	766	141	0	907	270	0	6	264	145	55	30	4	4	12	0	0	14	
7143	776	107	0	883	282	0	3	279	157	70	23	8	9	7	1	0	4	
7151	707	218	0	925	365	0	2	363	180	89	47	28	7	4	0	0	8	
7152	703	148	0	851	357	0	2	355	177	89	35	20	10	15	1	0	8	
7153	794	139	0	933	309	1	8	301	150	88	29	15	7	7	0	0	5	
7154	736	153	0	889	382	0	5	377	179	93	45	28	12	4	2	0	14	
7161	897	172	0	1069	468	1	7	461	256	96	45	30	6	10	0	0	18	
7162	988	201	0	1189	461	3	6	455	213	118	66	29	7	11	0	0	11	
7163	690	155	0	845	290	2	5	285	125	90	34	20	2	6	1	0	7	
7164	483	99	0	582	244	2	5	239	133	43	21	26	3	6	0	0	7	
7171	861	195	0	1056	394	1	12	382	168	122	42	17	10	12	0	0	11	
7172	782	206	0	988	352	0	5	347	159	109	33	21	7	9	0	0	9	
7173	605	137	0	742	262	0	2	260	125	74	30	17	2	3	0	0	9	

Kreistagswahlergebnisse 2014 in den Stimmbezirken
- ohne Briefwahl -

Tabelle KT 6

Stimm- bezirk	Wahlberechtigte			Wähler			ungül- tige Stim- men	Gültige Stimmen										
	lt. Wählerverz.		nach §9 Abs. 2 Satz 2 KWahlG	insge- samt	insge- samt	dar. mit Wahl- brief		insge- samt	davon entfallen auf die Wahlvorschläge									
	ohne Sperrvermerk (Wahlschein)	mit W							CDU	SPD	GRÜNE	FDP	UWG- ME 1)	DIE LINKE	VEL- BERT anders	AfD	PIRA- TEN	
7181	832	144	0	976	314	0	9	305	142	90	29	17	5	10	1	0	11	
7182	827	180	0	1007	350	0	1	349	182	92	34	16	0	8	1	0	16	
7183	865	177	0	1042	342	0	6	336	157	98	35	16	9	11	0	0	10	
7191	1051	192	0	1243	457	0	6	451	229	91	63	32	11	17	0	0	8	
7192	1010	169	0	1179	536	1	12	524	256	117	83	37	8	6	0	0	17	
7193	1036	263	0	1299	553	0	9	544	278	121	66	34	13	15	0	0	17	
7201	784	193	0	977	352	1	0	352	183	68	29	28	8	5	0	23	8	
7202	748	233	0	981	420	1	8	412	227	69	34	33	8	5	1	26	9	
7203	577	174	0	751	343	3	5	338	191	41	30	34	8	6	1	14	13	
7211	968	245	0	1213	617	1	4	613	305	104	77	35	50	6	1	17	18	
7212	964	236	0	1200	519	0	6	513	260	104	52	39	23	5	1	16	13	
7221	764	241	0	1005	424	3	5	419	224	74	39	32	22	4	0	16	8	
7222	607	180	0	787	377	0	1	376	180	57	58	21	28	4	1	20	7	
7223	740	123	0	863	331	0	3	328	177	67	35	16	7	5	0	13	8	
7231	911	192	0	1103	461	1	6	455	179	139	73	14	3	12	0	20	15	
7232	771	175	0	946	418	0	4	414	190	98	76	19	3	8	0	15	5	
7233	328	58	0	386	135	0	1	134	72	14	25	10	3	3	0	2	5	
7241	924	287	0	1211	567	1	10	557	242	163	81	39	2	3	0	20	7	
7242	1003	253	0	1256	639	2	21	618	293	153	91	36	3	11	0	25	6	
BW GES.	10900	10900	175	10725	5336	2517	1084	748	357	251	23	166	243	
GESAMT	61985	12099	0	74084	38318	10945	602	37716	17406	9721	4442	2233	933	1217	63	572	1129	

1) Unabhängige Wählergemeinschaft des Kreises Mettmann

Quelle: Statistikstelle

Kreistagswahlen 2014 und 2009 im Kreis Mettmann

Tabelle KT 7

Verwaltungs- bezirk		Wahlbe- rechtigte	Wahlbe- teiligung in %	von den gültigen Stimmen entfielen in % auf ...								
				CDU	SPD	GRÜNE	FDP	UWG ME	DIE LINKE	VEL- BERT	AfD	PIRA- TEN
Erkrath	2014	37 054	49.9	37.7	27.5	14.7	4.4	7.7	3.8	0.1	2.2	2.0
	2009	37 114	53.0	36.8	24.6	15.7	8.4	10.6	3.9	x	x	x
Haan	2014	25 356	53.6	38.9	27.8	12.4	7.2	2.5	3.1	0.0	6.3	1.8
	2009	24 843	58.5	40.8	22.3	14.1	14.5	3.8	4.3	x	x	x
Heiligenhaus	2014	20 814	52.8	44.2	29.1	9.5	6.6	3.4	4.0	0.8	x	2.5
	2009	20 883	55.1	43.5	22.9	8.3	14.3	5.7	4.9	0.3	x	x
Hilden	2014	46 770	51.3	41.9	31.5	10.6	4.5	2.1	3.4	0.1	3.6	2.4
	2009	46 210	53.2	37.3	27.3	12.9	13.4	5.4	3.7	x	x	x
Langenfeld	2014	48 268	55.2	52.9	22.4	12.1	3.7	4.0	2.7	0.1	x	2.1
	2009	47 797	55.0	56.3	15.5	14.1	7.3	3.8	2.9	x	x	x
Mettmann	2014	31 323	50.7	37.7	26.8	11.5	7.0	4.3	3.1	0.1	7.4	2.0
	2009	31 245	53.4	35.9	22.3	13.4	13.2	11.5	3.6	0.0	x	x
Monheim	2014	33 127	56.2	41.7	31.1	13.6	3.9	1.5	4.3	0.4	x	3.6
	2009	32 801	54.5	40.8	27.3	15.4	9.4	2.5	4.6	x	x	x
Ratingen	2014	74 084	51.7	46.2	25.8	11.8	5.9	2.5	3.2	0.2	1.5	3.0
	2009	74 544	53.0	43.5	22.0	15.1	11.8	4.9	2.7	x	x	x
Velbert	2014	66 732	47.0	36.4	29.6	10.9	3.4	3.6	5.6	6.3	1.4	2.8
	2009	67 339	48.0	37.3	24.9	10.7	7.8	3.6	6.7	9.0	x	x
Wülfrath	2014	17 386	54.6	42.8	27.7	11.0	3.8	4.8	5.2	0.4	1.8	2.5
	2009	17 431	58.4	37.4	28.3	11.4	8.7	5.3	8.4	0.7	x	x
Kreis Mettmann	2014	400 914	51.7	42.5	27.7	11.8	4.9	3.5	3.8	1.1	2.2	2.5
	2009	400 207	53.3	41.5	23.3	13.4	10.6	5.4	4.3	1.4	x	x



STADT RATINGEN
DER BÜRGERMEISTER

Amt für Stadtplanung,
Vermessung und Bauordnung
Statistikstelle
Stadionring 17
40878 Ratingen
Nachdruck - auch auszugsweise - nur mit Quellenangabe gestattet.

Statistischer Auskunftsdienst
Telefon: 02102/550-61 11
02102/550-61 12
Internet: <http://www.ratingen.de>
E-Mail: statistikstelle@ratingen.de