

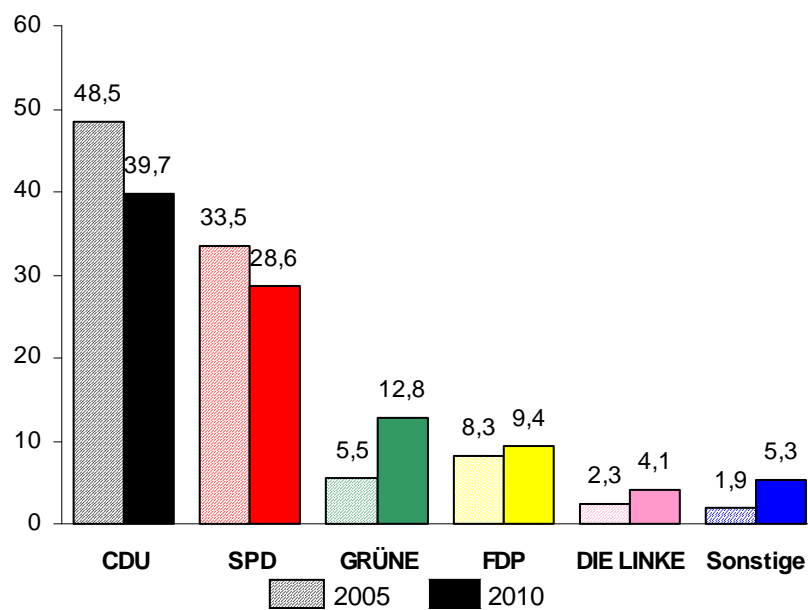


Stadt Ratingen

Amt für Stadtplanung, Vermessung und Bauordnung

Wahlinfo

% Wahlergebnisse 1) der Parteien im Vergleich



1) für 2010 Zweitstimmenanteil

Landtagswahl 2010

Endgültige Ergebnisse

Juni 2010

Impressum

Herausgeber: Stadt Ratingen Der Bürgermeister
Amt für Stadtplanung, Vermessung und Bauordnung
- Statistikstelle -

Postfach 101740
40837 Ratingen

Bearbeitung: Gabriele Labes
Rita Malzkorn

Druck: Zentrale Gebäudewirtschaft

Auflage: 50

Statistischer Auskunftsdienst

Telefon: 550-6111
550-6112

Internet: <http://www.ratingen.de>

E-Mail: rita.malzkorn@ratingen.de

Nachdruck - auch auszugsweise - nur mit Quellenangabe gestattet.

WAHLINFO

Landtagswahl 2010

INHALTSVERZEICHNIS:

Seite

1.	Vorbemerkung	3
2.	Wahlbeteiligung	6
3.	Ergebnisse für die Gesamtstadt Ratingen	7
4.	Ergebnisse in den Gemeindewahlbezirken	12
5.	Wahlausgang in Ratingen im Vergleich mit den Wahlkreis- und Landesergebnissen	21

TABELLEN

Tabelle 1:	Wahlbeteiligung 2000 bis 2010 - Landtagswahlen -	5
Tabelle 2:	Die Landtagswahlen 2010 und 2005 in Ratingen	8
Tabelle 3:	Landtagswahlergebnisse 2010 in den Gemeindewahlbezirken - Verteilung der gültigen Zweitstimmen (einschließlich Briefwahl) -	13

Landtagswahlergebnisse 2010 in den Gemeindewahl-
bezirken

Zweitstimmen (einschließlich Briefwahl)

Tabelle 4:	- Stimmenanteile -	14
Tabelle 5:	- sortiert nach der Wahlbeteiligung -	15
Tabelle 6:	- sortiert nach den Stimmenanteilen der CDU -	16
Tabelle 7:	- sortiert nach den Stimmenanteilen der SPD -	17
Tabelle 8:	- sortiert nach den Stimmenanteilen der GRÜNEN -	18
Tabelle 9:	- sortiert nach den Stimmenanteilen der FDP -	19
Tabelle 10:	- sortiert nach den Stimmenanteilen der LINKEN	20
Tabelle 11:	Die Landtagswahlen 2010 und 2005 in Ratingen im Vergleich zum Wahlkreis 38 und Nordrhein-Westfalen in Prozent	21
Tabelle 12:	Landtagswahlergebnisse 2005 und 2010 in den Wahlkreisen (einschließlich Briefwahl)	22

ANHANG

- Landtagswahlergebnisse 2010 in den Stimmbezirken in Ratingen
- Erststimmen –
- Landtagswahlergebnisse 2010 in den Stimmbezirken in Ratingen
- Zweitstimmen -
- Landtagswahlergebnisse 2010 in den Gemeindewahlbezirken in Ratingen
- Erststimmen (einschließlich Briefwahl) -

1. Vorbemerkung

Um eine aktuelle Wahlberichterstattung zu gewährleisten wurde bereits in der Wahlnacht, nach Vorliegen der vorläufigen Ergebnisse, ein Wahlbericht erstellt. Der vorliegende Bericht basiert auf den endgültigen Ergebnissen.

Am 9.5.2010 fand die Wahl zum 15. Landtag Nordrhein-Westfalen statt. Die Gesamtzahl der Sitze im Landtag beträgt 181, sofern durch Überhangmandate nicht weitere Sitze hinzukommen. Der vorherige Landtag setzte sich aus 187 Abgeordneten zusammen.

Eine wesentliche Neuerung der diesjährigen Landtagswahl ist die Einführung des Zweistimmensystems analog zu den Bundestagswahlen. Mit der Erststimme wird ein Wahlkreisbewerber, mit der Zweitstimme eine Partei der Landesliste gewählt. Die Zweitstimme ist maßgebend für die Verteilung der Sitze auf die einzelnen Parteien im Landtag. Die Zuteilung der Sitze erfolgt, wie bereits bei den Wahlen des Jahres 2009, nun auch bei der Landtagswahl 2010 nach dem Divisorverfahren mit Standardrundung (sog. Verfahren Sainte-Laguë/Schepers), welches das Proportionalverfahren (sog. Hare-Niemeyer Verfahren) ablöst.

Von der Sitzverteilung ausgeschlossen bleiben Parteien, die nicht mindestens 5% der im Land abgegebenen gültigen Stimmen erhalten haben (Sperrklausel).

Die Stadt Ratingen bildet zusammen mit der Stadt Heiligenhaus den Wahlkreis 38 – Mettmann III. Das Stadtgebiet ist in 90 Stimmbezirke und 25 Briefwahlbezirke untergliedert. Neuabgrenzungen von Stimm- und Wahlbezirken gegenüber der Landtagswahl 2005 schließen die kleinräumige Vergleichbarkeit der Wahlergebnisse und die Aufbereitung nach Stadtteilen aus.

Für den Wahlkreis 38 – Mettmann III – stellten sich folgende Kandidaten für das Direktmandat zur Wahl:

Dr. Droste, Wilhelm	CDU
Müller-Witt, Elisabeth	SPD
Stocks, Susanne	GRÜNE
Bartels, Heinrich	FDP
Dr. Mühlsiepen, Karl	DIE LINKE

Aufgrund des Zweistimmensystems können Parteien mit Landesliste in allen Wahlkreisen antreten, auch wenn sie nicht flächendeckend einen Direktkandidaten stellen. Damit standen im Wahlkreis 38 Mettmann III - diesmal 25 Parteien zur Wahl. 2005 waren im Wahlkreis nur 8 Parteien angetreten.

CDU	Christlich Demokratische Union Deutschlands
SPD	Sozialdemokratische Partei Deutschlands
GRÜNE	BÜNDNIS 90/DIE GRÜNEN
FDP	Freie Demokratische Partei
NPD	Nationaldemokratische Partei Deutschlands
DIE LINKE	DIE LINKE
REP	DIE REPUBLIKANER
ödp	Ökologisch-Demokratische Partei
BüSo	Bürgerrechtsbewegung Solidarität
PBC	Partei Bibeltreuer Christen
Die Tierschutzpartei	Mensch Umwelt Tierschutz
FAMILIE	Familien-Partei Deutschlands
Die PARTEI	Partei für Arbeit, Rechtsstaat, Tierschutz, Elitenförderung und basisdemokratische Initiative
ZENTRUM	Deutsche Zentrumspartei – Älteste Partei Deutschlands gegründet 1870
BGD	Bund für Gesamtdeutschland

AUF	AUF – Partei für Arbeit, Umwelt und Familie
PIRATEN	Piratenpartei Deutschland
ddp	Deutsche Demokratische Partei
Freie Union	Freie Union
RENTNER	Rentner-Partei-Deutschland
pro NRW	Bürgerbewegung pro Nordrhein-Westfalen
DIE VIOLETTEN	Die Violetten
BIG	Bündnis für Innovation & Gerechtigkeit
Volksabstimmung	Ab jetzt...Bündnis für Deutschland, für Demokratie durch Volksabstimmung
FBI/ Freie Wähler	Freie Bürger-Initiative/ Freie Wähler

2. Wahlbeteiligung

Bei nahezu gleich großer Zahl der Wahlberechtigten, im Vergleich zu 2005, gelang es insgesamt nur mäßig die Wähler zu mobilisieren. Der nur im Jahr 2005 unterbrochene Abwärtstrend der Wahlbeteiligung setzte erneut ein. Die Wahlbeteiligung sank um 3,3 Prozentpunkte auf 63,1 %, den zweitniedrigsten Rater Wert bei Landtagswahlen.

Die für eine Landtagswahl neue Höchstmarke der Briefwähler von 11.479 reichte nicht aus, um den Rückgang der Wahlbeteiligung zu verhindern. Gut jeder vierte Wähler/in stimmte per Brief ab. Mit einem Zuwachs von 1,8 Prozentpunkten gegenüber 2005 erreichte der Briefwähleranteil 26 %. Der hohe Briefwähleranteil ging jedoch zu Lasten der Stimmabgabe im Wahllokal, die um 7,2 % geringer ausfiel als 2005.

1,1 % der abgegebenen Zweitstimmen und 1,5 % der Erststimmen waren ungültig, deutlich mehr als bei der letzten Bundestagswahl, die ebenfalls ohne Einsatz der Wahlgeräte durchgeführt wurde.

Wahlbeteiligung 2000 bis 2010 - Landtagswahlen -

Tabelle 1

	2000		2005		2010	
	Anzahl	%	Anzahl	%	Anzahl	%
Wahlberechtigte	69 216	100	69 870	100	69 828	100
darunter mit Wahlschein	9 483	13,7	11 722	16,8	12 014	17,2
Wähler	41 278	59,6	46 372	66,4	44 095	63,1
darunter Briefwähler	8 905	21,6	11 244	24,2	11 479	26,0
gültige Stimmen 1).....	40 963	99,2	46 208	99,6	43 622	98,9
ungültige Stimmen 2) ...	315	0,8	164	0,4	473	1,1

1) gültige Zweitstimmen für 2010

2) ungültige Zweitstimmen für 2010

3. Ergebnisse für die Gesamtstadt Ratingen

Das sich auf Landesebene abzeichnende Kopf-an-Kopf-Rennen der beiden großen Parteien blieb in Ratingen aus.

Mit 19.672 Erststimmen und einem Stimmenanteil von 45,3 % ging Dr. Wilhelm Droste (CDU) als Sieger aus der Wahl hervor. Sein Vorsprung zur Kandidatin der SPD beträgt 12 Prozentpunkte. Auf die Kandidatin der SPD, Elisabeth Müller-Witt, entfielen 33,3 % der Erststimmen. 11,4 % der Wähler/innen votierten für Susanne Stocks von den GRÜNEN und 5,7 % für Heinrich Bartels von der FDP. Dr. Karl Mühsiepen von den LINKEN vereinigte 4,3 % der Erststimmen auf sich.

Bis zur Auszählung des letzten Stimmbezirks blieb es in Ratingen bei den Zweitstimmen spannend, ob die CDU die 40%-Marke erreichen würde. Die CDU konnte sich letztlich mit 39,7 % deutlich vor der SPD mit einem Vorsprung von 11,1 Prozentpunkten behaupten. Gegenüber der Landtagswahl 2005 musste sie jedoch erhebliche Verluste von - 8,8 Prozentpunkten hinnehmen, ihre größten Verluste bei Landtagswahlen überhaupt.

Die SPD fuhr in Ratingen mit 28,6 % ihr schlechtestes Landtagswahlergebnis ein und verlor im Vergleich zur Vorwahl - 4,8 Prozentpunkte. Gegenüber der Bundestagswahl 2009 konnte sie jedoch leicht zulegen (+ 48 Stimmen). Im Gegensatz zur CDU gelang es der SPD ihr, wenn auch geringes, Wählerpotential der letzten Bundestagswahl 2009 zu halten. Mobilisierte sie 2009 17,8 % der Wahlberechtigten, waren es aktuell 17,9 %. Die CDU, die bei der Bundestagswahl noch 26,7 % der Wahlberechtigten zur Stimmabgabe bewegte, erreichte aktuell nur noch 24,8 % der Wahlberechtigten.

Die GRÜNEN gehen als haushoher Sieger mit 12,8 % der Zweitstimmen aus der Wahl hervor. Sie steigerten ihr Vorwahlergebnis um 7,2 Prozentpunkte. Abgesehen von ihren Ergebnissen bei der Kreistags- und Landratswahl (15,1 % bzw. 17,1 %) im Vorjahr, wobei die geringere Wahlbeteiligung zu berücksichtigen ist, erreichten sie ihren historischen Rekordwert.

Die Landtagswahlen 2010 und 2005 in Ratingen

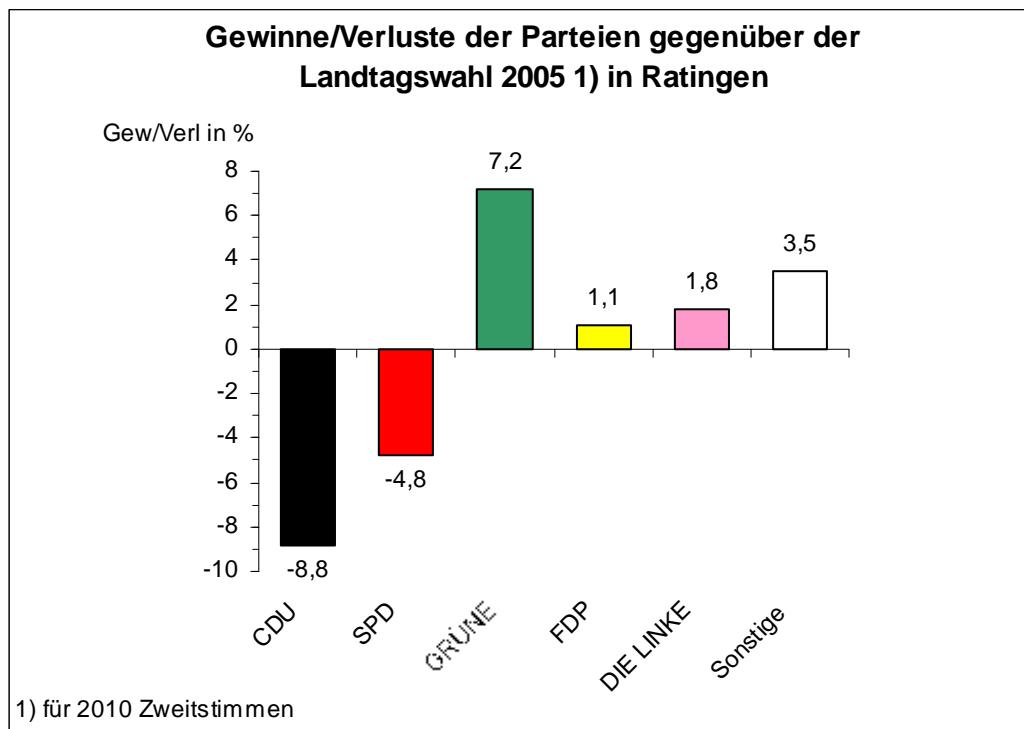
Tabelle 2

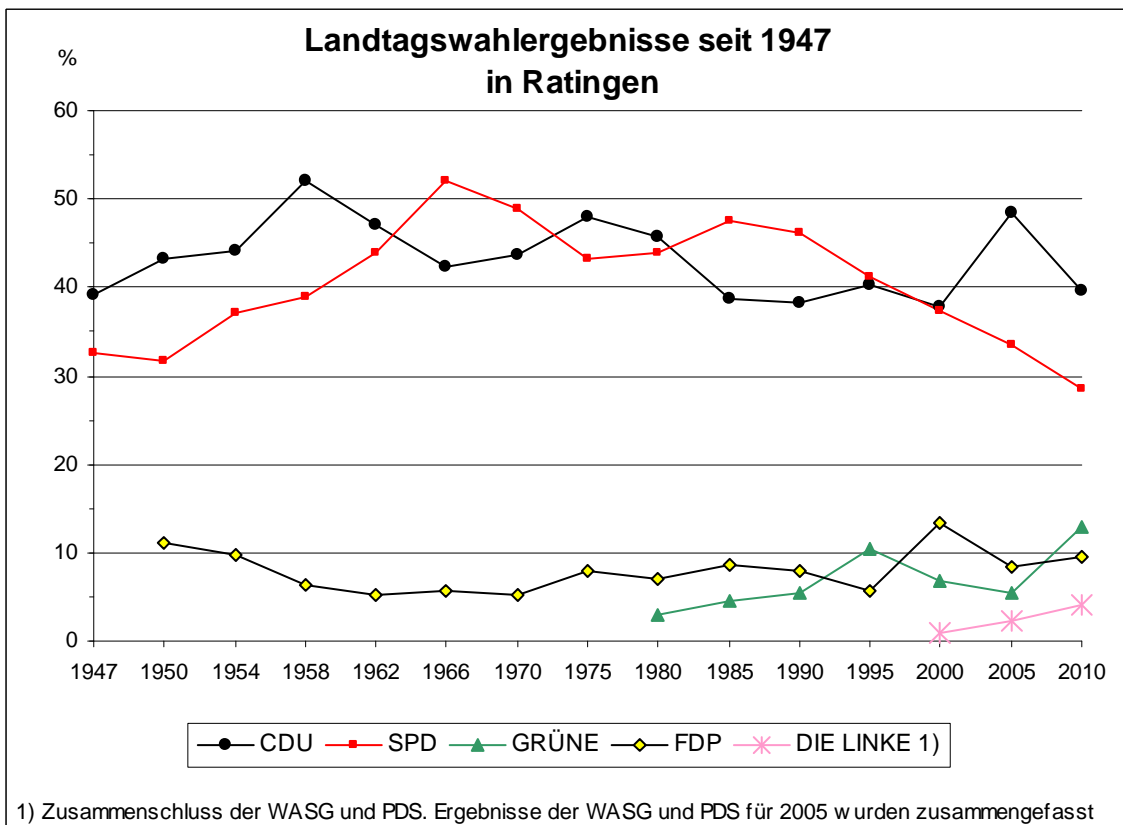
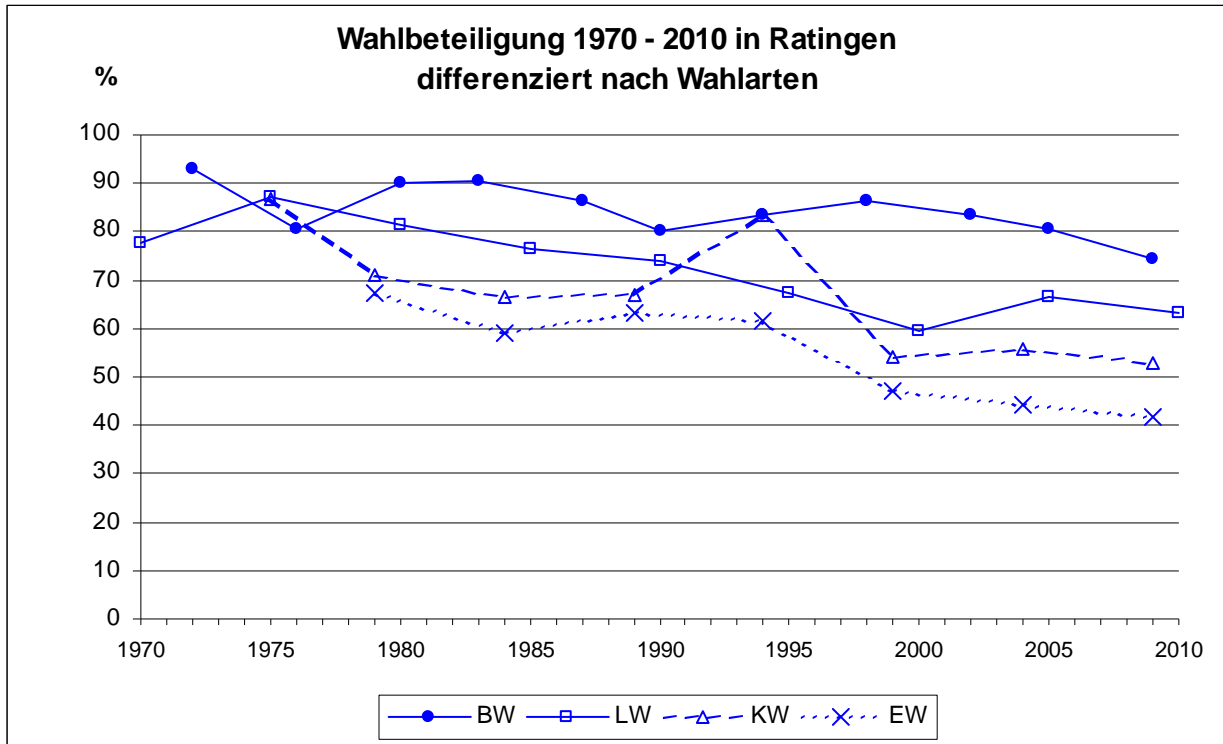
	2010				2005		Veränderungen 1) 2010/2005	
	Erststimmen		Zweitstimmen		Stimmen		(Zweit-)stimmen	
	Anzahl	%	Anzahl	%	Anzahl	%	Anzahl	%
Wahlberechtigte	69 828	100	69 828	100	69 870	100	- 42	0,0
mit Wahlschein	12 014	17,2	12 014	17,2	11 722	16,8	292	0,4
Wähler	44 095	63,1	44 095	63,1	46 372	66,4	-2 277	-3,2
Briefwähler	11 479	26,0	11 479	26,0	11 244	24,2	235	1,8
ungültige Stimmen	641	1,5	473	1,1	164	0,4	309	0,7
gültige Stimmen	43 454	98,5	43 622	98,9	46 208	99,6	-2 586	-0,7
CDU	19 672	45,3	17 334	39,7	22 428	48,5	-5 094	-8,8
SPD	14 477	33,3	12 496	28,6	15 469	33,5	-2 973	-4,8
GRÜNE	4 950	11,4	5 579	12,8	2 560	5,5	3 019	7,2
FDP	2 477	5,7	4 080	9,4	3 815	8,3	265	1,1
NPD	x	x	201	0,5	x	x	x	x
DIE LINKE 2)	1 878	4,3	1 809	4,1	1 081	2,3	728	1,8
REP	x	x	210	0,5	376	0,8	- 166	-0,3
ödp	x	x	21	0,0	x	x	x	x
BüSo	x	x	9	0,0	x	x	x	x
PBC	x	x	26	0,1	x	x	x	x
Die Tierschutzpartei	x	x	255	0,6	x	x	x	x
FAMILIE	x	x	144	0,3	x	x	x	x
Die PARTEI	x	x	45	0,1	x	x	x	x
ZENTRUM	x	x	24	0,1	x	x	x	x
BGD	x	x	3	0,0	x	x	x	x
AUF	x	x	16	0,0	x	x	x	x
PIRATEN	x	x	617	1,4	x	x	x	x
ddp	x	x	10	0,0	x	x	x	x
Freie Union	x	x	9	0,0	x	x	x	x
RENTNER	x	x	217	0,5	x	x	x	x
pro NRW	x	x	376	0,9	x	x	x	x
DIE VIOLETTEN	x	x	36	0,1	x	x	x	x
BIG	x	x	56	0,1	x	x	x	x
Volksabstimmung	x	x	22	0,1	x	x	x	x
FBI/ Freie Wähler	x	x	27	0,1	x	x	x	x
GRAUE 3)	x	x	x	x	479	1,0	x	x

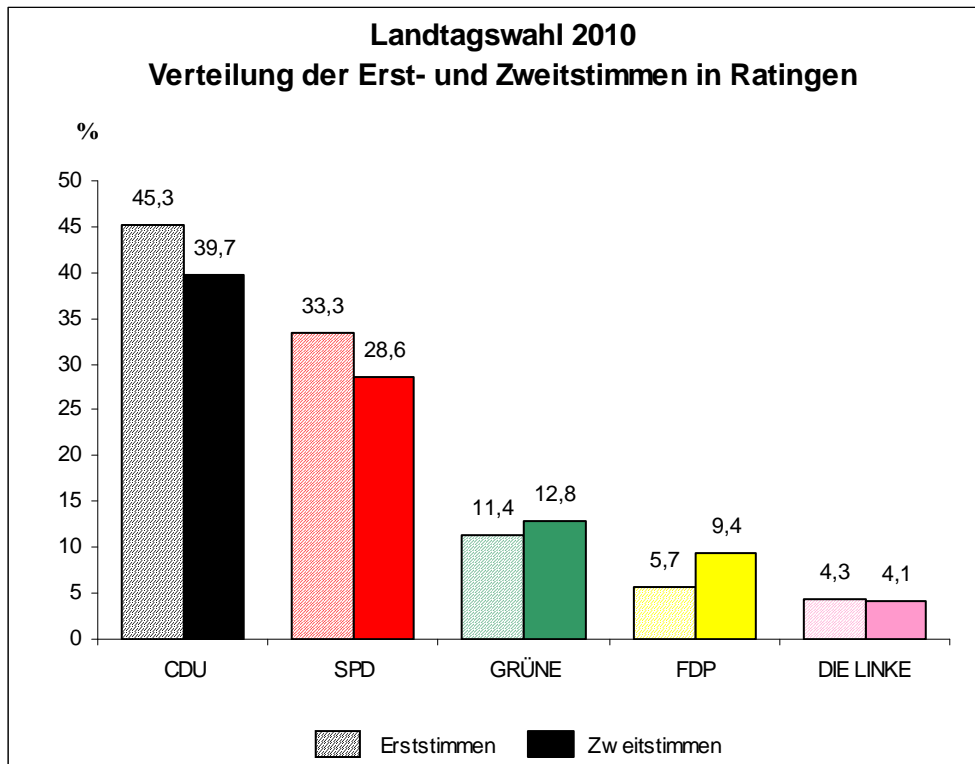
- 1) Veränderung der Stimmenanteile für die Parteien in %-Punkten (berechnet auf der Basis ungerundeter Ergebnisse)
- 2) Zusammenschluss der WASG und PDS, Ergebnisse der WASG und PDS für 2005 wurden zusammengefasst
- 3) DIE GRAUEN - Graue Panther

In Ratingen gelang es der FDP sich in der Wählergunst zu behaupten. Sie erhielt 9,4 % der Stimmen und gewann 1,1 Prozentpunkte gegenüber 2005 hinzu.

Die LINKE kam in Ratingen auf 4,1 % und verbesserte ihr Ergebnis um 1,8 Prozentpunkte. Sie verlor gegenüber der Bundestagswahl 2009 an Mobilisierungspotential, das von 4,7 % auf nunmehr 2,6 % zurückfiel.







Erstmals bei einer Landtagswahl in Nordrhein-Westfalen konnte von der Möglichkeit des Stimmensplitting Gebrauch gemacht werden. Wie bei den Bundestagswahlen dominieren die Erststimmen für die beiden großen Parteien. Der Wahlkreisbewerber der CDU erhielt 5,6 Prozentpunkte mehr Stimmen, als Zweitstimmen für seine Partei abgegeben wurden. Bei der SPD erzielte die Wahlkreiskandidatin einen um 4,7 Prozentpunkte höheren Zuspruch als ihre Partei. Mit 11,4 % liegt der Erststimmenanteil der GRÜNEN ähnlich hoch wie ihr Zweitstimmenanteil mit 12,8 %. Für die FDP zeigt sich der aus Bundestagswahlen bekannte traditionell höhere Zweitstimmenanteil für die kleineren Parteien mit + 3,7 Prozentpunkten deutlicher als bei den GRÜNEN. Der Wahlkreisbewerber der LINKEN, Dr. Karl Mühlisepen fand mit + 0,2 Prozentpunkten stärkeren Zuspruch als seine Partei.

4. Ergebnisse in den Gemeindewahlbezirken

Die folgenden Tabellen spiegeln die innerstädtischen Unterschiede im Wahlverhalten wider. Das Wählerinteresse in den einzelnen Gemeindewahlbezirken differiert bekannterweise. Die Höchstwerte wurden in Homberg, Hösel und Eggerscheidt mit über 75 % erreicht. Die Bezirke 21 in Hösel und 20 in Breitscheid liegen mit 73,8 % bzw. 70,1 % ebenfalls noch im obersten Bereich. In Ratingen West ist mit 41,1 % bzw. 39,4 % die geringste Wahlbeteiligung zu verzeichnen.

Die CDU erreichte nur noch in einem Wahlkreis (21) die absolute Mehrheit der Zweitstimmen mit 51,1 %, 2005 waren es 7 Bezirke. Aufgrund der geänderten Wahlbezirkseinteilung lassen sich die aktuellen Ergebnisse nicht direkt mit denen der Landtagswahl 2005 vergleichen. Dennoch lässt sich feststellen, dass die CDU in ihren angestammten Hochburgen einen deutlich geringeren Zuspruch fand als vor fünf Jahren. Den Sprung über die 40%-Marke schaffte sie nur in 10 der 25 Wahlbezirke. Das Schlusslicht bilden die Bezirke 13 und 10 in West mit mageren 32,9 % bzw. 32,1 %. Gemessen an ihren letzten Bundestagswahlergebnissen konnte die CDU ihr Anhängerpotential nur in den Bezirken 21, 22 und 23 leicht ausbauen. Der Mobilisierungszuwachs liegt dort bei + 1,5 Prozentpunkte. In allen übrigen Wahlbezirken verzeichnete sie Mobilisierungsdefizite.

Die SPD fiel in allen Bezirken unter 40 %, in 12 der 25 Bezirke unter 30 % und im CDU-stärksten Bezirk 21 sogar auf 16,5 %. Gegenüber der Bundestagswahl konnte sie ihr ohnehin geringes Wählerpotential, vor allem in den CDU-Hochburgen, leicht ausbauen (+ 1,1 Prozentpunkte).

Die hohen zweistelligen Rekordergebnisse der GRÜNEN finden sich in 22 Wahlbezirken. Mit dem Spitzenwert von 16,5 % bauten sie den Wahlbezirk 24 in Homberg zur Hochburg aus. In den Bezirken 1, 4, 9 und 6 im Zentrum und in Ost liegen ihre Stimmanteile über 15 %. Trotz geringer Wahlbeteiligung gelang es den Grünen offensichtlich, ihre Wähler/innen zur Wahl zu motivieren.

Die FDP verbesserte ihr Vorwahlergebnis, indem sie in 9 Wahlbezirken ein zweistelliges Ergebnis einfuhr. Sie blieb mit Ausnahme der FDP-starken Bezirke 21, 23 und 22 in Hösel und Eggerscheidt mit zum Teil deutlichen Abstand hinter den Grünen zurück.

Die LINKE übersprang in 9 Wahlbezirken die 5%-Hürde. 2005 war es ihr nur im Wahlbezirk 12 mit knapp 5,1 % gelungen. In den Bezirken 12 und 13 in West wurde sie zur drittstärksten Partei mit 9,1 % bzw. 8,5 %. In West und Tiefenbroich fanden auch die sonstigen Parteien mit 7,9 % bzw. 8 % ihr größtes Potential.

Landtagswahlergebnisse 2010 in den Gemeindevahlbezirken
- Verteilung der gültigen Zweitstimmen (einschließlich Briefwahl) -

Tabelle 3

Gemeindevahlbezirk	Wahlberechtigte			Wähler			ungültige Zweitstimmen	Gültige Zweitstimmen						
	lt. Wählerverz.		nach §3 Abs. 4 Satz 2 LWahlg	insgesamt	insgesamt	dar. mit Wahlbrief		insgesamt	davon entfallen auf die Wahlvorschläge					
	ohne Sperrvermerk W (Wahlschein)	mit Sperrvermerk W (Wahlschein)							CDU	SPD	GRÜNE	FDP	DIE LINKE	Sonstige
1	2670	640	0	3310	2037	624	23	2014	692	613	317	183	90	119
2	2085	472	0	2557	1636	448	20	1616	669	412	241	181	53	60
3	2176	531	0	2707	1719	508	20	1699	687	470	209	185	66	82
4	2888	654	0	3542	2416	631	23	2393	916	711	375	210	82	99
5	2611	566	0	3177	2178	540	22	2156	779	649	316	197	90	125
6	2022	475	0	2497	1584	459	19	1565	543	521	234	110	81	76
7	1903	461	0	2364	1517	432	14	1503	603	410	215	114	68	93
8	1819	330	0	2149	1240	314	9	1231	419	434	131	70	82	95
9	2303	472	0	2775	1809	453	28	1781	592	571	277	120	114	107
10	2542	380	0	2922	1770	367	27	1743	559	615	237	151	91	90
11	2414	481	0	2895	1554	462	24	1530	557	519	165	135	83	71
12	3081	242	0	3323	1308	239	39	1269	426	479	100	66	108	90
13	2385	220	0	2605	1071	208	19	1052	346	403	87	37	96	83
14	2194	426	0	2620	1524	413	20	1504	530	509	155	118	81	111
15	2215	341	0	2556	1386	326	15	1371	521	449	132	85	74	110
16	2780	636	0	3416	2245	597	21	2224	977	569	254	218	73	133
17	2799	559	0	3358	2236	531	21	2215	1016	535	274	227	58	105
18	2175	489	0	2664	1693	464	19	1674	665	502	194	188	56	69
19	2286	450	0	2736	1668	423	11	1657	647	500	187	151	63	109
20	2819	667	0	3486	2443	636	10	2433	1059	607	338	245	69	115
21	2367	724	0	3091	2281	698	15	2266	1157	373	259	337	56	84
22	1774	477	0	2251	1699	452	4	1695	807	374	202	214	31	67
23	1682	402	0	2084	1594	389	12	1582	763	320	179	207	39	74
24	1766	380	0	2146	1479	362	21	1458	572	401	240	128	47	70
25	2058	539	0	2597	2008	503	17	1991	832	550	261	203	58	87
GESAMT	57814	12014	0	69828	44095	11479	473	43622	17334	12496	5579	4080	1809	2324

Landtagswahlergebnisse 2010 in den Gemeindewahlbezirken
Zweitstimmen (einschließlich Briefwahl)
- Stimmenanteile -

Tabelle 4

Gemeinde- wahlbezirk	Wahlbe- teiligung	CDU	SPD	GRÜNE	FDP	DIE LINKE	Sonstige
1	61.5	34.4	30.4	15.7	9.1	4.5	5.9
2	64.0	41.4	25.5	14.9	11.2	3.3	3.7
3	63.5	40.4	27.7	12.3	10.9	3.9	4.8
4	68.2	38.3	29.7	15.7	8.8	3.4	4.1
5	68.6	36.1	30.1	14.7	9.1	4.2	5.8
6	63.4	34.7	33.3	15.0	7.0	5.2	4.9
7	64.2	40.1	27.3	14.3	7.6	4.5	6.2
8	57.7	34.0	35.3	10.6	5.7	6.7	7.7
9	65.2	33.2	32.1	15.6	6.7	6.4	6.0
10	60.6	32.1	35.3	13.6	8.7	5.2	5.2
11	53.7	36.4	33.9	10.8	8.8	5.4	4.6
12	39.4	33.6	37.7	7.9	5.2	8.5	7.1
13	41.1	32.9	38.3	8.3	3.5	9.1	7.9
14	58.2	35.2	33.8	10.3	7.8	5.4	7.4
15	54.2	38.0	32.7	9.6	6.2	5.4	8.0
16	65.7	43.9	25.6	11.4	9.8	3.3	6.0
17	66.6	45.9	24.2	12.4	10.2	2.6	4.7
18	63.6	39.7	30.0	11.6	11.2	3.3	4.1
19	61.0	39.0	30.2	11.3	9.1	3.8	6.6
20	70.1	43.5	24.9	13.9	10.1	2.8	4.7
21	73.8	51.1	16.5	11.4	14.9	2.5	3.7
22	75.5	47.6	22.1	11.9	12.6	1.8	4.0
23	76.5	48.2	20.2	11.3	13.1	2.5	4.7
24	68.9	39.2	27.5	16.5	8.8	3.2	4.8
25	77.3	41.8	27.6	13.1	10.2	2.9	4.4
GESAMT	63.1	39.7	28.6	12.8	9.4	4.1	5.3

Landtagswahlergebnisse 2010 in den Gemeindewahlbezirken
 Zweitstimmen (einschließlich Briefwahl)
 - sortiert nach der Wahlbeteiligung -

Tabelle 5

Gemeinde- wahlbezirk	Wahlbe- teiligung	CDU	SPD	GRÜNE	FDP	DIE LINKE	Sonstige
25	77.3	41.8	27.6	13.1	10.2	2.9	4.4
23	76.5	48.2	20.2	11.3	13.1	2.5	4.7
22	75.5	47.6	22.1	11.9	12.6	1.8	4.0
21	73.8	51.1	16.5	11.4	14.9	2.5	3.7
20	70.1	43.5	24.9	13.9	10.1	2.8	4.7
24	68.9	39.2	27.5	16.5	8.8	3.2	4.8
5	68.6	36.1	30.1	14.7	9.1	4.2	5.8
4	68.2	38.3	29.7	15.7	8.8	3.4	4.1
17	66.6	45.9	24.2	12.4	10.2	2.6	4.7
16	65.7	43.9	25.6	11.4	9.8	3.3	6.0
9	65.2	33.2	32.1	15.6	6.7	6.4	6.0
7	64.2	40.1	27.3	14.3	7.6	4.5	6.2
2	64.0	41.4	25.5	14.9	11.2	3.3	3.7
18	63.6	39.7	30.0	11.6	11.2	3.3	4.1
3	63.5	40.4	27.7	12.3	10.9	3.9	4.8
6	63.4	34.7	33.3	15.0	7.0	5.2	4.9
1	61.5	34.4	30.4	15.7	9.1	4.5	5.9
19	61.0	39.0	30.2	11.3	9.1	3.8	6.6
10	60.6	32.1	35.3	13.6	8.7	5.2	5.2
14	58.2	35.2	33.8	10.3	7.8	5.4	7.4
8	57.7	34.0	35.3	10.6	5.7	6.7	7.7
15	54.2	38.0	32.7	9.6	6.2	5.4	8.0
11	53.7	36.4	33.9	10.8	8.8	5.4	4.6
13	41.1	32.9	38.3	8.3	3.5	9.1	7.9
12	39.4	33.6	37.7	7.9	5.2	8.5	7.1

Landtagswahlergebnisse 2010 in den Gemeindewahlbezirken
 Zweitstimmen (einschließlich Briefwahl)
 - sortiert nach den Stimmenanteilen der CDU -

Tabelle 6

Gemeinde- wahlbezirk	Wahlbe- teiligung	CDU	SPD	GRÜNE	FDP	DIE LINKE	Sonstige
21	73.8	51.1	16.5	11.4	14.9	2.5	3.7
23	76.5	48.2	20.2	11.3	13.1	2.5	4.7
22	75.5	47.6	22.1	11.9	12.6	1.8	4.0
17	66.6	45.9	24.2	12.4	10.2	2.6	4.7
16	65.7	43.9	25.6	11.4	9.8	3.3	6.0
20	70.1	43.5	24.9	13.9	10.1	2.8	4.7
25	77.3	41.8	27.6	13.1	10.2	2.9	4.4
2	64.0	41.4	25.5	14.9	11.2	3.3	3.7
3	63.5	40.4	27.7	12.3	10.9	3.9	4.8
7	64.2	40.1	27.3	14.3	7.6	4.5	6.2
18	63.6	39.7	30.0	11.6	11.2	3.3	4.1
24	68.9	39.2	27.5	16.5	8.8	3.2	4.8
19	61.0	39.0	30.2	11.3	9.1	3.8	6.6
4	68.2	38.3	29.7	15.7	8.8	3.4	4.1
15	54.2	38.0	32.7	9.6	6.2	5.4	8.0
11	53.7	36.4	33.9	10.8	8.8	5.4	4.6
5	68.6	36.1	30.1	14.7	9.1	4.2	5.8
14	58.2	35.2	33.8	10.3	7.8	5.4	7.4
6	63.4	34.7	33.3	15.0	7.0	5.2	4.9
1	61.5	34.4	30.4	15.7	9.1	4.5	5.9
8	57.7	34.0	35.3	10.6	5.7	6.7	7.7
12	39.4	33.6	37.7	7.9	5.2	8.5	7.1
9	65.2	33.2	32.1	15.6	6.7	6.4	6.0
13	41.1	32.9	38.3	8.3	3.5	9.1	7.9
10	60.6	32.1	35.3	13.6	8.7	5.2	5.2

Landtagswahlergebnisse 2010 in den Gemeindevahlbezirken
 Zweitstimmen (einschließlich Briefwahl)
 - sortiert nach den Stimmenanteilen der SPD -

Tabelle 7

Gemeinde- wahlbezirk	Wahlbe- teiligung	CDU	SPD	GRÜNE	FDP	DIE LINKE	Sonstige
13	41.1	32.9	38.3	8.3	3.5	9.1	7.9
12	39.4	33.6	37.7	7.9	5.2	8.5	7.1
8	57.7	34.0	35.3	10.6	5.7	6.7	7.7
10	60.6	32.1	35.3	13.6	8.7	5.2	5.2
11	53.7	36.4	33.9	10.8	8.8	5.4	4.6
14	58.2	35.2	33.8	10.3	7.8	5.4	7.4
6	63.4	34.7	33.3	15.0	7.0	5.2	4.9
15	54.2	38.0	32.7	9.6	6.2	5.4	8.0
9	65.2	33.2	32.1	15.6	6.7	6.4	6.0
1	61.5	34.4	30.4	15.7	9.1	4.5	5.9
19	61.0	39.0	30.2	11.3	9.1	3.8	6.6
5	68.6	36.1	30.1	14.7	9.1	4.2	5.8
18	63.6	39.7	30.0	11.6	11.2	3.3	4.1
4	68.2	38.3	29.7	15.7	8.8	3.4	4.1
3	63.5	40.4	27.7	12.3	10.9	3.9	4.8
25	77.3	41.8	27.6	13.1	10.2	2.9	4.4
24	68.9	39.2	27.5	16.5	8.8	3.2	4.8
7	64.2	40.1	27.3	14.3	7.6	4.5	6.2
16	65.7	43.9	25.6	11.4	9.8	3.3	6.0
2	64.0	41.4	25.5	14.9	11.2	3.3	3.7
20	70.1	43.5	24.9	13.9	10.1	2.8	4.7
17	66.6	45.9	24.2	12.4	10.2	2.6	4.7
22	75.5	47.6	22.1	11.9	12.6	1.8	4.0
23	76.5	48.2	20.2	11.3	13.1	2.5	4.7
21	73.8	51.1	16.5	11.4	14.9	2.5	3.7

Landtagswahlergebnisse 2010 in den Gemeindevahlbezirken
 Zweitstimmen (einschließlich Briefwahl)
 - sortiert nach den Stimmenanteilen der GRÜNEN -

Tabelle 8

Gemeinde- wahlbezirk	Wahlbe- teiligung	CDU	SPD	GRÜNE	FDP	DIE LINKE	Sonstige
24	68.9	39.2	27.5	16.5	8.8	3.2	4.8
1	61.5	34.4	30.4	15.7	9.1	4.5	5.9
4	68.2	38.3	29.7	15.7	8.8	3.4	4.1
9	65.2	33.2	32.1	15.6	6.7	6.4	6.0
6	63.4	34.7	33.3	15.0	7.0	5.2	4.9
2	64.0	41.4	25.5	14.9	11.2	3.3	3.7
5	68.6	36.1	30.1	14.7	9.1	4.2	5.8
7	64.2	40.1	27.3	14.3	7.6	4.5	6.2
20	70.1	43.5	24.9	13.9	10.1	2.8	4.7
10	60.6	32.1	35.3	13.6	8.7	5.2	5.2
25	77.3	41.8	27.6	13.1	10.2	2.9	4.4
17	66.6	45.9	24.2	12.4	10.2	2.6	4.7
3	63.5	40.4	27.7	12.3	10.9	3.9	4.8
22	75.5	47.6	22.1	11.9	12.6	1.8	4.0
18	63.6	39.7	30.0	11.6	11.2	3.3	4.1
16	65.7	43.9	25.6	11.4	9.8	3.3	6.0
21	73.8	51.1	16.5	11.4	14.9	2.5	3.7
19	61.0	39.0	30.2	11.3	9.1	3.8	6.6
23	76.5	48.2	20.2	11.3	13.1	2.5	4.7
11	53.7	36.4	33.9	10.8	8.8	5.4	4.6
8	57.7	34.0	35.3	10.6	5.7	6.7	7.7
14	58.2	35.2	33.8	10.3	7.8	5.4	7.4
15	54.2	38.0	32.7	9.6	6.2	5.4	8.0
13	41.1	32.9	38.3	8.3	3.5	9.1	7.9
12	39.4	33.6	37.7	7.9	5.2	8.5	7.1

Landtagswahlergebnisse 2010 in den Gemeindewahlbezirken
 Zweitstimmen (einschließlich Briefwahl)
 - sortiert nach den Stimmenanteilen der FDP -

Tabelle 9

Gemeinde- wahlbezirk	Wahlbe- teiligung	CDU	SPD	GRÜNE	FDP	DIE LINKE	Sonstige
21	73.8	51.1	16.5	11.4	14.9	2.5	3.7
23	76.5	48.2	20.2	11.3	13.1	2.5	4.7
22	75.5	47.6	22.1	11.9	12.6	1.8	4.0
2	64.0	41.4	25.5	14.9	11.2	3.3	3.7
18	63.6	39.7	30.0	11.6	11.2	3.3	4.1
3	63.5	40.4	27.7	12.3	10.9	3.9	4.8
17	66.6	45.9	24.2	12.4	10.2	2.6	4.7
25	77.3	41.8	27.6	13.1	10.2	2.9	4.4
20	70.1	43.5	24.9	13.9	10.1	2.8	4.7
16	65.7	43.9	25.6	11.4	9.8	3.3	6.0
1	61.5	34.4	30.4	15.7	9.1	4.5	5.9
5	68.6	36.1	30.1	14.7	9.1	4.2	5.8
19	61.0	39.0	30.2	11.3	9.1	3.8	6.6
4	68.2	38.3	29.7	15.7	8.8	3.4	4.1
11	53.7	36.4	33.9	10.8	8.8	5.4	4.6
24	68.9	39.2	27.5	16.5	8.8	3.2	4.8
10	60.6	32.1	35.3	13.6	8.7	5.2	5.2
14	58.2	35.2	33.8	10.3	7.8	5.4	7.4
7	64.2	40.1	27.3	14.3	7.6	4.5	6.2
6	63.4	34.7	33.3	15.0	7.0	5.2	4.9
9	65.2	33.2	32.1	15.6	6.7	6.4	6.0
15	54.2	38.0	32.7	9.6	6.2	5.4	8.0
8	57.7	34.0	35.3	10.6	5.7	6.7	7.7
12	39.4	33.6	37.7	7.9	5.2	8.5	7.1
13	41.1	32.9	38.3	8.3	3.5	9.1	7.9

Landtagswahlergebnisse 2010 in den Gemeindevahlbezirken
 Zweitstimmen (einschließlich Briefwahl)
 - sortiert nach den Stimmenanteilen der LINKEN -

Tabelle 10

Gemeindevahlbezirk	Wahlbeteiligung	CDU	SPD	GRÜNE	FDP	DIE LINKE	Sonstige
13	41.1	32.9	38.3	8.3	3.5	9.1	7.9
12	39.4	33.6	37.7	7.9	5.2	8.5	7.1
8	57.7	34.0	35.3	10.6	5.7	6.7	7.7
9	65.2	33.2	32.1	15.6	6.7	6.4	6.0
11	53.7	36.4	33.9	10.8	8.8	5.4	4.6
14	58.2	35.2	33.8	10.3	7.8	5.4	7.4
15	54.2	38.0	32.7	9.6	6.2	5.4	8.0
6	63.4	34.7	33.3	15.0	7.0	5.2	4.9
10	60.6	32.1	35.3	13.6	8.7	5.2	5.2
1	61.5	34.4	30.4	15.7	9.1	4.5	5.9
7	64.2	40.1	27.3	14.3	7.6	4.5	6.2
5	68.6	36.1	30.1	14.7	9.1	4.2	5.8
3	63.5	40.4	27.7	12.3	10.9	3.9	4.8
19	61.0	39.0	30.2	11.3	9.1	3.8	6.6
4	68.2	38.3	29.7	15.7	8.8	3.4	4.1
2	64.0	41.4	25.5	14.9	11.2	3.3	3.7
16	65.7	43.9	25.6	11.4	9.8	3.3	6.0
18	63.6	39.7	30.0	11.6	11.2	3.3	4.1
24	68.9	39.2	27.5	16.5	8.8	3.2	4.8
25	77.3	41.8	27.6	13.1	10.2	2.9	4.4
20	70.1	43.5	24.9	13.9	10.1	2.8	4.7
17	66.6	45.9	24.2	12.4	10.2	2.6	4.7
21	73.8	51.1	16.5	11.4	14.9	2.5	3.7
23	76.5	48.2	20.2	11.3	13.1	2.5	4.7
22	75.5	47.6	22.1	11.9	12.6	1.8	4.0

5. Wahlausgang in Ratingen im Vergleich mit den Wahlkreis- und Landesergebnissen

Wenngleich es in Ratingen zu keinem Kopf-an-Kopf-Rennen zwischen der CDU und SPD kam, liegt der Wahlausgang, bezogen auf die Gewinne und Verluste der Parteien, durchaus im Landestrend. Die Wahlbeteiligung sank mit - 3,3 Prozentpunkten in geringerem Umfang als auf Landesebene (- 3,7 Prozentpunkte). Die CDU erlitt auch in Ratingen einen massiven Verlust von - 8,8 Prozentpunkten, der jedoch im einstelligen Bereich blieb, während er auf Landesebene - 10,2 Prozentpunkte betrug. Die SPD verlor mit - 4,8 Prozentpunkten 0,5 Prozentpunkte mehr als im Wahlkreis und 2,2 Prozentpunkte mehr als im Land. Sensationelle Zugewinne für die GRÜNEN finden sich sowohl auf Stadt-, Wahlkreis- und Landesebene. Die GRÜNEN konnten ihr Vorwahlergebnis in Ratingen weit mehr als verdoppeln und übertrafen das Landesergebnis um 0,7 Prozentpunkte. Die FDP legte überall leicht zu, erreichte nirgends ihr angestrebtes zweistelliges Ergebnis.

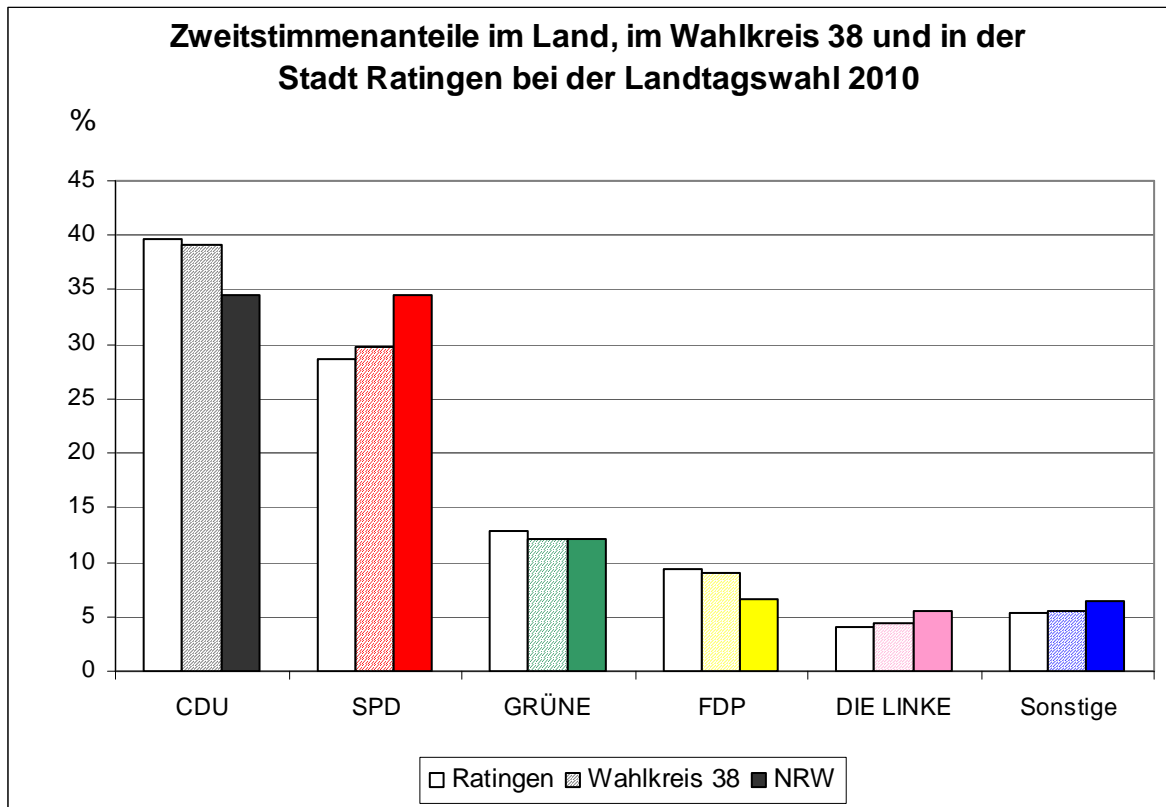
Die Landtagswahlen 2010 und 2005 in Ratingen im Vergleich zum Wahlkreis 38 und Nordrhein-Westfalen in Prozent
- Zweitstimmen für 2010 -

Tabelle 11

	Ratingen			Wahlkreis 38 Mettmann III			Nordrhein-Westfalen		
	2010	2005	Veränderung 2010/2005 1)	2010	2005	Veränderung 2010/2005	2010	2005	Veränderung 2010/2005
Wahlbeteiligung	63,1	66,4	-3,3	62,8	66,0	-3,2	59,3	63,0	-3,7
CDU	39,7	48,5	-8,8	39,1	48,0	-8,9	34,6	44,8	-10,2
SPD	28,6	33,5	-4,8	29,7	34,0	-4,3	34,5	37,1	-2,6
GRÜNE	12,8	5,5	7,2	12,2	5,4	6,8	12,1	6,2	5,9
FDP	9,4	8,3	1,1	9,0	8,0	1,0	6,7	6,2	0,5
DIE LINKE 2)	4,1	2,3	1,8	4,4	2,5	1,9	5,6	3,1	2,5
Sonstige	5,3	1,9	3,5	5,6	2,1	3,5	6,5	2,6	3,9

1) berechnet auf der Basis ungerundeter Ergebnisse

2) Zusammenschluss der WASG und PDS. Ergebnisse der WASG und PDS für 2005 wurden zusammengefasst.



Landtagswahlergebnisse 2005 und 2010 1) in den Wahlkreisen
(einschließlich Briefwahl)

Tabelle 12

Wahlkreis	Jahr	Wahlberechtigte	Wahlbeteiligung	CDU	SPD	GRÜNE	FDP	DIE LINKE	Sonstige
				%	%	%	%	%	%
36	2005	102 558	65,1	48,0	34,0	5,4	6,6	2,2	3,8
	Erststimme 2010	103 370	60,7	43,7	34,4	11,9	4,6	5,4	-
	Zweitstimme 2010	103 370	60,7	37,0	30,2	13,2	7,4	5,0	7,3
37	2005	92 685	66,3	45,8	33,6	5,9	9,0	2,4	3,4
	Erststimme 2010	91 999	63,2	40,8	35,0	12,0	5,6	4,5	2,1
	Zweitstimme 2010	91 999	63,2	35,5	30,3	14,2	8,9	4,7	6,3
38	2005	89 833	66,0	48,0	34,0	5,4	8,0	2,5	2,1
	Erststimme 2010	89 247	62,8	44,6	34,0	11,0	5,6	4,7	-
	Zweitstimme 2010	89 247	62,8	39,1	29,7	12,2	9,0	4,4	5,6
39	2005	90 186	64,6	43,0	37,7	5,3	7,2	3,2	3,6
	Erststimme 2010	88 569	60,6	40,4	39,2	9,8	4,9	5,7	-
	Zweitstimme 2010	88 569	60,6	33,7	35,3	10,7	7,3	5,9	7,1
Kreis Mettmann	2005	375 262	65,5	46,3	34,8	5,5	7,7	2,5	3,2
	Erststimme 2010	373 185	61,8	42,4	35,6	11,2	5,2	5,1	0,5
	Zweitstimme 2010	373 185	61,8	36,4	31,3	12,6	8,1	5,0	6,6

1) Zusammenschluss der WASG und PDS, Ergebnisse der WASG und PDS für 2005 wurden zusammengefasst

Anhang

Landtagswahlergebnisse 2010 in den Stimmbezirken in Ratingen
- Erststimmen -

Stimm- bezirk	Wahlberechtigte				Wähler			ungül- tige Stim- men	Gültige Erststimmen					
	lt. Wählerverz.		nach § 3 Abs.4 Satz 2 LWahlG	insge- samt	insge- samt	dar. mit Wahl- brief	insge- samt		davon entfallen auf die Wahlvorschläge					
	ohne Sperrvermerk (Wahrschein)	mit W							CDU	SPD	GRÜNE	FDP	DIE LINKE	
7011	796	168	0	964	410	0	3	407	137	157	67	19	27	
7012	630	190	0	820	387	1	6	381	128	149	68	21	15	
7013	648	163	0	811	329	0	6	323	112	133	41	22	15	
7014	596	119	0	715	288	0	4	284	106	110	38	14	16	
7021	695	208	0	903	461	0	9	452	229	138	53	26	6	
7022	795	157	0	952	451	0	4	447	181	160	61	25	20	
7023	595	107	0	702	279	3	3	276	126	82	31	19	18	
7031	836	242	0	1078	486	1	6	480	221	159	53	35	12	
7032	552	152	0	704	286	0	7	279	138	84	33	15	9	
7033	788	137	0	925	440	0	5	435	164	178	45	19	29	
7041	757	141	0	898	492	1	7	485	207	175	71	26	6	
7042	671	161	0	832	425	0	4	421	164	169	54	19	15	
7043	817	158	0	975	464	2	10	454	180	163	75	23	13	
7044	643	194	0	837	411	4	7	404	178	133	60	16	17	
7051	801	140	0	941	475	0	9	466	173	179	72	17	25	
7052	665	174	0	839	462	1	7	455	196	148	57	35	19	
7053	716	160	0	876	450	0	6	444	202	148	49	26	19	
7054	429	92	0	521	252	0	1	251	89	105	28	13	16	
7061	635	168	0	803	368	1	5	363	135	120	72	23	13	
7062	683	152	0	835	391	0	7	384	155	147	55	9	18	
7063	704	155	0	859	367	0	11	356	105	162	49	12	28	
7071	882	186	0	1068	429	0	7	422	138	168	65	15	36	
7072	644	164	0	808	455	0	5	450	220	141	57	19	13	
7073	377	111	0	488	201	0	3	198	72	68	41	9	8	
7081	714	118	0	832	306	0	2	304	108	129	23	15	29	
7082	585	117	0	702	333	1	6	327	147	123	29	13	15	
7083	520	95	0	615	288	0	2	286	79	139	26	9	33	
7091	697	99	0	796	391	1	15	376	134	160	43	13	26	
7092	563	138	0	701	333	0	4	329	127	112	55	13	22	
7093	367	90	0	457	230	2	2	228	81	89	29	11	18	
7094	676	145	0	821	405	0	6	399	124	171	61	14	29	
7101	808	106	0	914	475	0	8	467	172	185	68	22	20	
7102	701	117	0	818	440	0	5	435	154	187	55	25	14	
7103	734	118	0	852	376	2	8	368	125	166	29	21	27	
7104	299	39	0	338	114	0	8	106	36	45	10	5	10	
7111	708	68	0	776	210	0	3	207	67	99	19	5	17	
7112	688	232	0	920	472	0	3	469	202	182	29	35	21	
7113	588	40	0	628	135	0	2	133	46	57	10	3	17	
7114	430	141	0	571	276	1	8	268	123	102	19	11	13	
7121	819	25	0	844	193	0	12	181	71	76	13	6	15	
7122	859	67	0	926	295	1	10	285	97	142	18	10	18	
7123	743	87	0	830	350	0	5	345	130	138	23	11	43	
7124	660	63	0	723	235	3	5	230	79	99	12	12	28	
7131	527	48	0	575	221	0	3	218	81	99	18	7	13	
7132	454	47	0	501	164	0	2	162	58	79	8	5	12	
7133	577	48	0	625	187	0	7	180	59	76	14	7	24	
7134	827	77	0	904	291	0	5	286	101	135	16	3	31	
7141	663	108	0	771	334	0	6	328	155	103	31	17	22	
7142	775	165	0	940	372	1	7	365	147	148	28	20	22	
7143	756	153	0	909	408	2	10	398	158	150	43	13	34	
7151	766	97	0	863	349	0	9	340	130	144	30	13	23	
7152	730	121	0	851	378	1	3	375	152	144	37	11	31	
7153	719	123	0	842	334	0	6	328	145	112	31	18	22	

noch Landtagswahlergebnisse 2010 in den Stimmbezirken in Ratingen
- Erststimmen -

Stimm- bezirk	Wahlberechtigte			Wähler			ungül- tige Stim- men	Gültige Erststimmen					
	lt. Wählerverz.		nach § 3 Abs.4 Satz 2 LWahlG	insge- samt	insge- samt	dar. mit Wahl- brief		insge- samt	davon entfallen auf die Wahlvorschläge				
	ohne Sperrmerk (Wahlschein)	mit W							CDU	SPD	GRÜNE	FDP	DIE LINKE
7161	690	203	0	893	450	0	2	448	247	120	43	29	9
7162	665	166	0	831	399	1	8	391	181	119	49	30	12
7163	756	151	0	907	372	0	5	367	177	103	48	22	17
7164	669	116	0	785	428	0	4	424	173	147	51	32	21
7171	536	95	0	631	364	0	4	360	186	98	43	28	5
7172	616	145	0	761	376	0	4	372	181	116	39	23	13
7173	449	102	0	551	287	1	2	285	154	66	35	19	11
7174	602	104	0	706	352	0	9	343	159	112	37	19	16
7175	596	113	0	709	328	1	3	325	152	113	35	20	5
7181	688	151	0	839	393	0	2	391	181	136	41	21	12
7182	522	135	0	657	317	0	5	312	154	98	26	21	13
7183	443	76	0	519	227	0	1	226	86	98	23	10	9
7184	522	127	0	649	292	0	10	282	123	95	33	23	8
7191	776	137	0	913	366	0	7	359	158	128	34	24	15
7192	660	147	0	807	388	0	4	384	170	140	39	21	14
7193	850	166	0	1016	492	1	2	490	205	183	59	18	25
7201	861	218	0	1079	567	0	2	565	279	172	70	25	19
7202	647	180	0	827	411	4	3	408	206	125	42	24	11
7203	738	154	0	892	467	0	2	465	219	141	67	19	19
7204	573	115	0	688	367	1	3	364	165	101	53	34	11
7211	568	161	0	729	368	2	6	362	209	70	45	31	7
7212	689	212	0	901	446	3	4	442	231	109	63	25	14
7213	552	164	0	716	371	1	1	370	206	90	32	32	10
7214	558	187	0	745	406	2	9	397	248	72	32	33	12
7221	564	171	0	735	352	0	3	349	196	84	38	30	1
7222	642	171	0	813	490	1	2	488	285	122	39	24	18
7223	568	135	0	703	408	2	1	407	199	117	64	21	6
7231	645	168	0	813	464	2	8	456	257	134	26	24	15
7232	646	136	0	782	496	0	3	493	267	111	66	38	11
7233	391	98	0	489	247	0	2	245	127	68	26	19	5
7241	591	152	0	743	354	2	5	349	170	102	44	22	11
7242	541	106	0	647	375	1	7	368	141	129	75	11	12
7243	634	122	0	756	391	0	13	378	149	145	54	18	12
7251	578	167	0	745	428	0	4	424	202	152	38	14	18
7252	578	160	0	738	440	0	9	431	202	143	46	33	7
7253	599	163	0	762	471	0	8	463	201	164	54	38	6
7254	303	49	0	352	166	0	1	165	87	33	18	21	6
BW GES.	11425	11425	159	11266	5695	3254	1201	736	380
GESAMT	57814	12014	0	69828	44095	11479	641	43454	19672	14477	4950	2477	1878

Quelle: Statistikstelle

Landtagswahlergebnisse 2010 in den Stimmbezirken
- Zweitstimmen -

Stimm- bezirk	gültige Zweitstimmen												
	insge- sammt	davon											
		CDU	SPD	GRÜNE	FDP	NPD	DIE LINKE	REP	ödp	BüSo	PBC	Die Tier- schutz- partei	FAMILIE
7011	404	122	132	70	31	1	22	3	1	0	0	4	2
7012	382	110	112	84	40	0	19	0	0	0	0	0	3
7013	324	99	108	44	34	1	18	0	1	1	0	0	0
7014	284	92	95	42	21	3	8	1	1	1	0	1	0
7021	454	194	107	70	63	1	8	1	0	0	0	1	1
7022	446	156	127	79	47	1	18	1	0	0	0	2	2
7023	276	109	60	46	28	4	16	0	0	0	0	3	0
7031	482	185	134	66	60	1	15	0	1	0	0	1	1
7032	281	123	67	40	39	0	6	0	0	0	0	0	0
7033	435	150	148	48	31	2	33	2	0	0	1	3	1
7041	486	200	143	71	44	2	13	0	0	0	0	2	0
7042	422	134	152	63	37	0	17	1	0	0	0	1	2
7043	456	162	133	83	42	0	19	3	0	0	0	1	1
7044	407	149	113	74	28	0	20	7	0	0	0	3	2
7051	468	157	158	69	27	1	26	0	0	0	0	0	4
7052	456	160	123	78	55	5	18	0	0	0	0	1	1
7053	446	168	135	62	32	2	13	3	0	0	0	7	1
7054	251	79	91	31	16	1	18	2	0	0	0	0	3
7061	362	120	99	72	38	0	16	2	0	0	0	1	2
7062	384	143	123	57	20	3	21	2	0	0	0	5	1
7063	362	95	149	53	18	5	25	4	0	0	0	2	3
7071	423	126	141	69	24	3	28	4	0	0	1	7	1
7072	452	201	108	63	40	0	18	1	0	0	0	1	1
7073	199	60	59	43	15	1	9	2	0	0	0	1	0
7081	304	82	105	37	26	7	23	2	0	1	0	1	0
7082	328	132	104	40	19	1	13	1	0	0	0	0	2
7083	288	75	127	26	10	1	34	3	0	0	0	2	2
7091	381	122	140	53	15	2	23	4	0	1	0	2	1
7092	330	115	96	58	23	1	21	2	0	0	2	1	2
7093	229	74	71	38	16	7	14	1	0	0	0	0	0
7094	399	115	138	71	19	2	28	4	0	0	0	2	2
7101	469	157	150	76	39	0	31	2	0	0	0	3	1
7102	437	132	149	71	46	3	14	1	0	0	1	2	3
7103	365	115	140	34	29	1	28	2	0	0	0	3	1
7104	110	31	40	11	5	4	8	0	0	0	0	0	1
7111	200	61	90	20	7	2	15	0	0	0	0	0	0
7112	468	182	149	54	51	0	18	1	0	0	0	1	1
7113	133	41	54	15	4	0	15	2	0	0	0	0	1
7114	271	105	89	34	20	0	12	0	0	0	0	2	1
7121	176	63	61	17	5	5	12	5	0	0	3	0	1
7122	282	84	127	20	15	3	14	3	2	0	1	0	0
7123	346	117	118	27	17	6	42	2	1	0	2	2	1
7124	230	74	90	14	13	4	25	1	0	0	0	0	3
7131	217	73	77	29	5	0	14	0	0	1	0	1	2
7132	162	49	72	12	7	0	13	2	0	0	1	0	1
7133	181	55	67	13	9	1	20	7	0	0	0	2	0
7134	288	90	114	25	8	0	33	3	0	0	0	1	3
7141	328	124	95	38	30	4	16	1	1	0	0	2	1
7142	368	122	135	31	32	3	23	2	0	0	0	3	1
7143	398	133	129	41	28	6	25	11	0	0	0	0	2
7151	342	109	124	29	19	5	18	4	0	0	0	6	4
7152	376	136	130	45	21	0	24	1	1	0	0	3	1
7153	330	127	95	32	27	0	23	1	0	0	0	1	0

Landtagswahlergebnisse 2010 in den Stimmbezirken
- Zweitstimmen -

gültige Zweitstimmen													Stimm- bezirk
davon													
Die PARTE	ZEN- TRUM	BGD	AUF	PIRATEN	ddp	Freie Union	RENTNER	pro NRW	DIE VIOLETTEN	BIG	Volksab- stimmung	FBI/ Freie Wähler	
1	1	0	0	6	0	0	1	5	2	0	0	0	7011
2	0	0	0	7	0	1	0	4	0	0	0	0	7012
0	0	0	0	13	0	0	2	0	0	2	1	0	7013
0	0	0	0	8	0	0	2	6	0	3	0	0	7014
1	0	0	0	2	0	0	1	3	0	0	0	1	7021
0	0	0	1	8	1	0	1	1	0	0	0	1	7022
0	0	0	0	7	0	0	1	2	0	0	0	0	7023
0	0	0	0	12	0	0	2	2	2	0	0	0	7031
0	0	0	0	3	0	0	2	0	1	0	0	0	7032
1	0	0	0	1	1	1	3	5	0	1	0	3	7033
0	0	0	1	7	0	0	2	0	1	0	0	0	7041
0	0	0	0	6	1	0	3	3	1	0	1	0	7042
1	0	0	0	6	0	0	0	2	1	2	0	0	7043
7	0	0	0	0	0	0	1	3	0	0	0	0	7044
0	0	0	1	11	0	0	3	5	4	2	0	0	7051
2	2	0	0	3	0	0	1	7	0	0	0	0	7052
0	0	0	0	7	0	0	8	8	0	0	0	0	7053
0	1	0	0	4	0	0	0	5	0	0	0	0	7054
0	0	0	0	6	0	1	2	1	0	2	0	0	7061
0	0	0	0	6	1	0	1	1	0	0	0	0	7062
0	0	0	0	6	0	0	0	1	0	0	1	0	7063
1	1	0	0	8	0	0	3	6	0	0	0	0	7071
0	0	0	0	10	0	0	2	3	2	1	0	1	7072
0	0	0	0	4	0	0	4	1	0	0	0	0	7073
2	0	0	0	6	0	0	5	5	2	0	0	0	7081
0	0	0	0	9	0	0	2	4	1	0	0	0	7082
0	0	0	0	6	0	0	0	1	0	1	0	0	7083
1	0	0	0	2	0	0	3	11	0	0	1	0	7091
0	1	0	0	2	0	0	3	3	0	0	0	0	7092
0	0	0	0	3	0	0	1	2	1	0	0	1	7093
0	0	0	1	7	0	0	4	5	0	0	0	1	7094
0	1	0	0	6	0	0	2	0	0	1	0	0	7101
0	0	0	0	10	0	0	0	4	0	1	0	0	7102
1	0	0	0	2	0	0	4	4	0	1	0	0	7103
0	0	0	0	3	0	0	1	1	0	5	0	0	7104
0	0	0	0	1	1	0	2	0	0	1	0	0	7111
0	1	0	0	6	0	0	1	2	0	0	1	0	7112
0	0	0	0	0	0	0	1	0	0	0	0	0	7113
0	0	0	0	2	0	0	0	5	0	0	0	1	7114
1	0	0	0	1	0	0	1	1	0	0	0	0	7121
2	0	0	1	2	0	0	3	5	0	0	0	0	7122
0	0	1	0	6	0	0	1	3	0	0	0	0	7123
0	0	0	0	2	0	0	2	1	0	1	0	0	7124
0	0	0	0	5	0	0	5	4	0	1	0	0	7131
0	0	0	1	2	0	0	0	1	0	1	0	0	7132
0	0	0	1	1	0	0	2	0	0	3	0	0	7133
0	0	0	0	3	0	0	2	1	0	5	0	0	7134
1	0	0	0	6	0	0	3	4	1	0	1	0	7141
0	0	0	0	7	0	0	4	4	0	0	0	1	7142
1	0	0	0	11	0	0	1	9	0	0	0	1	7143
0	0	0	0	6	0	0	4	12	0	2	0	0	7151
2	0	0	0	8	0	0	0	4	0	0	0	0	7152
0	0	0	0	6	0	1	2	11	0	4	0	0	7153

noch Landtagswahlergebnisse 2010 in den Stimmbezirken
- Zweitstimmen -

Stimm- bezirk	gültige Zweitstimmen												
	insge- sammt	davon											
		CDU	SPD	GRÜNE	FDP	NPD	DIE LINKE	REP	ödp	BüSo	PBC	Die Tier- schutz- partei	FAMILIE
7161	448	208	101	61	44	2	11	1	0	0	0	0	0
7162	391	157	105	47	42	3	11	1	0	0	0	7	1
7163	369	159	93	45	32	2	15	3	0	0	0	0	1
7164	425	143	137	49	50	2	22	2	0	0	0	3	1
7171	363	159	96	45	36	2	2	1	0	1	0	0	0
7172	373	159	101	48	38	2	11	1	0	0	0	1	0
7173	285	132	57	37	32	2	9	3	0	0	0	2	2
7174	345	138	88	55	37	1	16	2	0	0	0	3	3
7175	325	132	109	37	29	3	5	1	1	0	0	3	0
7181	393	159	124	44	35	1	13	3	0	0	1	3	1
7182	313	129	86	41	38	1	13	0	0	0	0	0	0
7183	225	74	90	21	17	1	10	0	0	0	0	2	1
7184	284	102	82	35	39	1	15	0	1	0	0	0	1
7191	361	128	120	34	46	1	12	3	0	0	0	3	2
7192	386	162	110	53	30	0	16	3	0	0	0	1	1
7193	492	181	155	57	35	1	24	2	0	0	0	3	4
7201	567	230	150	82	57	1	16	4	0	1	0	0	4
7202	409	192	99	47	37	0	13	1	0	0	0	6	4
7203	466	185	107	89	45	2	18	0	0	0	1	6	3
7204	365	140	84	67	46	0	12	0	0	0	2	3	0
7211	364	175	54	60	58	1	9	0	0	0	0	2	0
7212	441	194	88	73	49	3	11	2	0	0	0	1	3
7213	371	182	76	35	48	1	13	1	0	0	1	1	0
7214	403	214	60	46	60	0	13	0	0	0	0	1	0
7221	351	183	73	36	37	0	3	3	2	0	0	1	2
7222	488	238	108	56	57	1	13	1	0	0	0	0	0
7223	408	162	103	70	48	0	10	3	0	0	0	0	0
7231	461	226	93	54	57	1	14	3	0	0	0	6	0
7232	494	235	91	69	66	0	16	1	0	0	0	1	1
7233	243	113	58	18	28	0	4	1	0	0	1	4	0
7241	350	151	80	52	48	1	12	0	0	0	0	1	1
7242	370	121	113	73	27	1	16	3	1	0	0	3	1
7243	382	145	110	70	21	3	12	2	0	0	0	1	2
7251	425	182	129	54	26	3	16	0	0	0	0	2	0
7252	434	180	122	57	48	1	12	1	0	1	0	2	0
7253	467	191	138	72	42	2	6	0	0	0	0	1	2
7254	165	72	31	21	27	0	5	1	1	0	0	5	0
BW	11342	5112	2982	1181	1173	50	337	50	6	1	8	90	33
GESAMT	43622	17334	12496	5579	4080	201	1809	210	21	9	26	255	144

Quelle: Statistikstelle

noch Landtagswahlergebnisse 2010 in den Stimmbezirken
- Zweitstimmen -

gültige Zweitstimmen														Stimm- bezirk
davon														
Die PARTE	ZEN- TRUM	BGD	AUF	PIRATEN	ddp	Freie Union	RENTNER	pro NRW	DIE VIOLETTEN	BIG	Volksab- stimmung	FBI/ Freie Wähler		
0	0	0	0	8	0	1	1	7	0	3	0	0	7161	
1	0	0	0	2	1	0	4	7	0	0	1	1	7162	
0	2	0	0	9	0	0	2	2	1	3	0	0	7163	
1	0	0	0	7	0	0	0	6	1	1	0	0	7164	
0	0	0	0	14	0	0	1	6	0	0	0	0	7171	
0	1	0	1	7	0	0	1	2	0	0	0	0	7172	
0	0	0	0	1	0	0	1	3	0	4	0	0	7173	
0	0	0	0	0	0	0	1	0	0	0	1	0	7174	
0	0	0	0	3	0	0	0	2	0	0	0	0	7175	
0	0	0	0	6	0	0	2	1	0	0	0	0	7181	
0	0	0	1	3	0	0	0	0	0	0	0	1	7182	
0	0	0	0	5	0	0	0	3	0	0	0	1	7183	
0	0	0	0	7	0	0	0	1	0	0	0	0	7184	
0	0	0	0	5	0	0	1	5	1	0	0	0	7191	
1	1	0	0	5	0	0	0	3	0	0	0	0	7192	
0	0	0	0	18	0	1	3	6	1	1	0	0	7193	
0	0	0	2	15	1	0	0	4	0	0	0	0	7201	
0	0	0	1	3	0	0	2	4	0	0	0	0	7202	
1	1	0	0	2	0	0	3	2	1	0	0	0	7203	
1	0	0	0	5	0	0	0	4	1	0	0	0	7204	
0	0	0	0	3	0	0	0	0	0	0	1	1	7211	
2	0	0	0	11	0	0	0	3	0	0	0	1	7212	
0	0	0	0	12	0	0	0	1	0	0	0	0	7213	
1	0	0	0	4	0	0	0	4	0	0	0	0	7214	
0	0	0	0	3	0	0	5	0	0	2	0	1	7221	
0	0	0	1	7	0	0	1	5	0	0	0	0	7222	
0	0	0	0	7	0	1	1	3	0	0	0	0	7223	
0	0	0	0	4	0	0	0	2	1	0	0	0	7231	
0	1	0	0	7	0	0	1	4	1	0	0	0	7232	
1	0	0	0	7	2	0	1	4	0	1	0	0	7233	
0	0	0	0	3	0	0	0	1	0	0	0	0	7241	
0	0	0	2	5	0	0	1	2	0	0	0	1	7242	
0	0	0	0	8	0	0	0	6	0	0	0	2	7243	
0	1	0	0	7	0	0	0	4	0	0	0	1	7251	
0	0	0	0	7	0	0	1	1	0	0	0	1	7252	
1	1	0	0	6	0	0	0	3	0	0	0	2	7253	
0	0	0	0	1	0	0	0	0	0	0	1	0	7254	
8	8	2	1	108	1	2	80	84	9	1	12	3 BW		
45	24	3	16	617	10	9	217	376	36	56	22	27 GESAMT		

Landtagswahlergebnisse 2010 in den Gemeindewahlbezirken in Ratingen
- Erststimmen (einschließlich Briefwahl) -

Gemeinde- wahlbezirk	Gültige Erststimmen										
	insge- samt	davon entfallen auf die Wahlvorschläge									
		CDU		SPD		GRÜNE		FDP		DIE LINKE	
	Anzahl	%	Anzahl	%	Anzahl	%	Anzahl	%	Anzahl	%	
1	2011	784	39,0	728	36,2	293	14,6	105	5,2	101	5,0
2	1613	762	47,2	497	30,8	207	12,8	90	5,6	57	3,5
3	1690	777	46,0	554	32,8	194	11,5	102	6,0	63	3,7
4	2383	1016	42,6	826	34,7	345	14,5	123	5,2	73	3,1
5	2149	904	42,1	743	34,6	278	12,9	130	6,0	94	4,4
6	1556	599	38,5	601	38,6	218	14,0	60	3,9	78	5,0
7	1495	662	44,3	482	32,2	203	13,6	71	4,7	77	5,2
8	1221	471	38,6	499	40,9	108	8,8	52	4,3	91	7,5
9	1771	646	36,5	676	38,2	244	13,8	80	4,5	125	7,1
10	1738	616	35,4	737	42,4	202	11,6	97	5,6	86	4,9
11	1528	644	42,1	595	38,9	116	7,6	81	5,3	92	6,0
12	1273	475	37,3	542	42,6	88	6,9	52	4,1	116	9,1
13	1050	390	37,1	467	44,5	65	6,2	31	3,0	97	9,2
14	1500	626	41,7	555	37,0	154	10,3	68	4,5	97	6,5
15	1364	585	42,9	509	37,3	129	9,5	56	4,1	85	6,2
16	2217	1113	50,2	623	28,1	253	11,4	149	6,7	79	3,6
17	2208	1151	52,1	597	27,0	249	11,3	149	6,7	62	2,8
18	1668	779	46,7	567	34,0	165	9,9	110	6,6	47	2,8
19	1649	742	45,0	575	34,9	177	10,7	91	5,5	64	3,9
20	2427	1199	49,4	717	29,5	287	11,8	148	6,1	76	3,1
21	2255	1360	60,3	435	19,3	215	9,5	189	8,4	56	2,5
22	1686	941	55,8	422	25,0	182	10,8	113	6,7	28	1,7
23	1574	863	54,8	408	25,9	151	9,6	116	7,4	36	2,3
24	1448	636	43,9	479	33,1	219	15,1	71	4,9	43	3,0
25	1980	931	47,0	643	32,5	208	10,5	143	7,2	55	2,8

Quelle: Statistikstelle