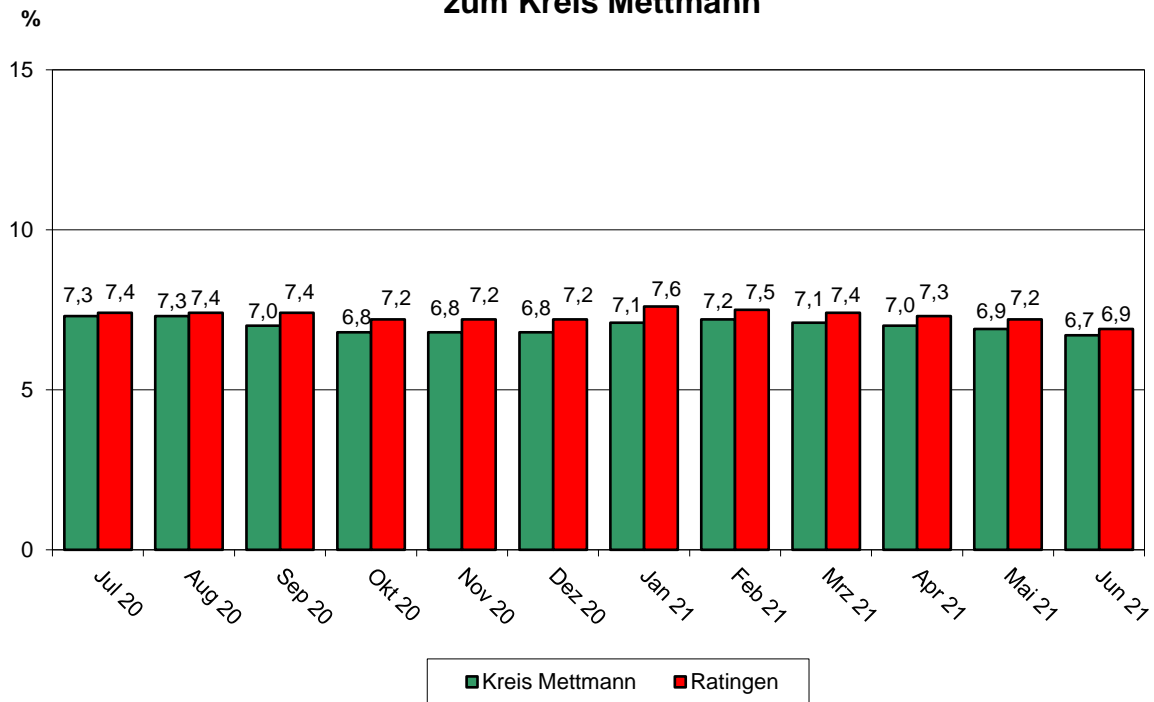


Arbeitslosenquoten* 2020 und 2021 in Ratingen im Vergleich zum Kreis Mettmann



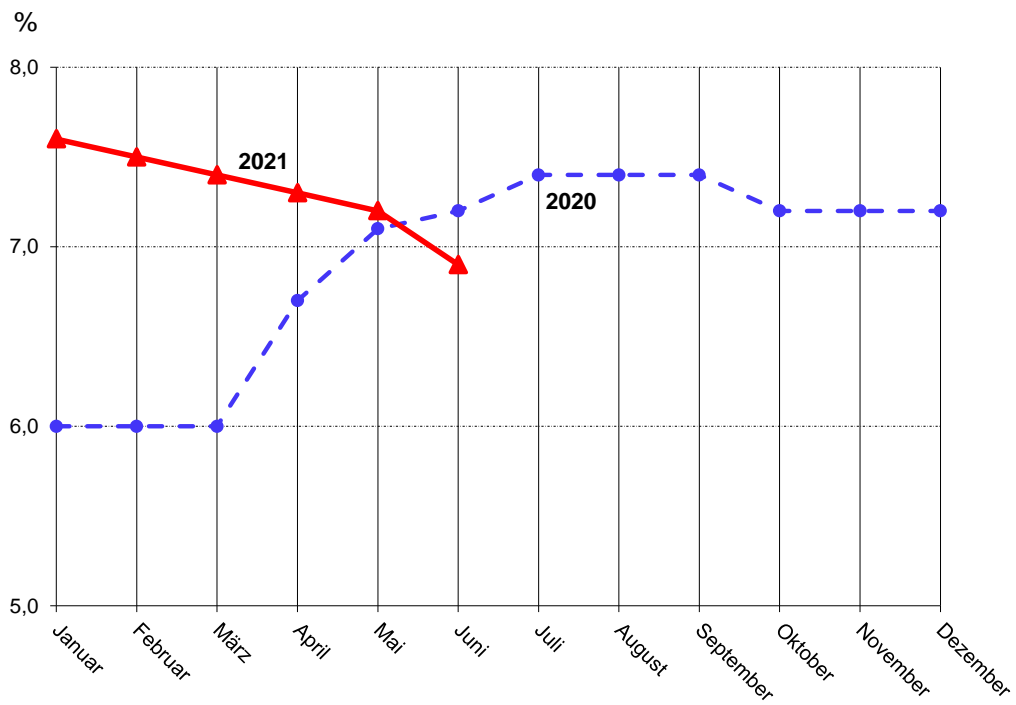
*) bezogen auf alle zivilen Erwerbspersonen
Quelle: Agentur für Arbeit Mettmann

Statistikstelle

STATISTIK AKTUELL

ARBEITSMARKTDATEN Juni 2021

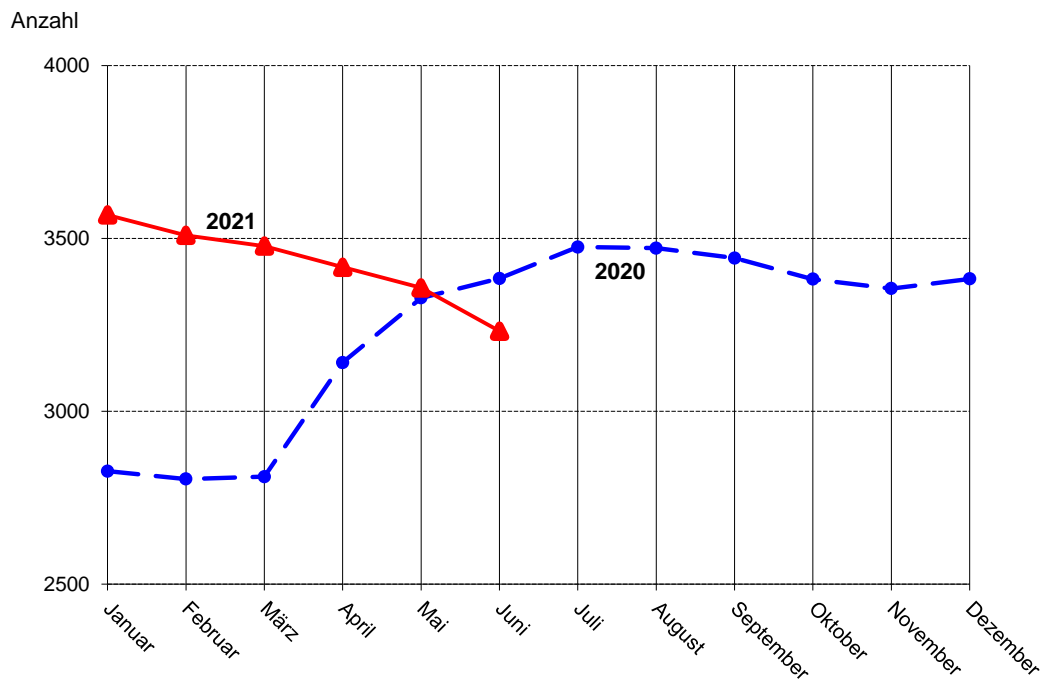
Monatliche Arbeitslosenquoten * in Ratingen



*) bezogen auf alle zivilen Erwerbspersonen
Quelle: Agentur für Arbeit Mettmann

Statistikstelle

Monatliche Arbeitslosenzahlen in Ratingen



Quellen: Agentur für Arbeit Mettmann

Statistikstelle

Arbeitsmarktdaten im Juni 2021 nach Rechtskreisen in Ratingen

| Merkmal | Insgesamt | davon | | | |
|---------------------|-----------|---------|------|--------|------|
| | | SGB III | | SGB II | |
| | | Anzahl | % | Anzahl | % |
| Arbeitslose Bestand | 3 232 | 1 104 | 34,2 | 2 128 | 65,8 |
| davon | | | | | |
| Männer | 1 750 | 600 | 34,3 | 1 150 | 65,7 |
| Frauen | 1 482 | 504 | 34,0 | 978 | 66,0 |
| darunter | | | | | |
| Ausländer | 1 074 | 242 | 22,5 | 832 | 77,5 |
| unter 25 Jahre | 195 | 77 | 39,5 | 118 | 60,5 |
| 50 Jahre und älter | 1 201 | 523 | 43,5 | 678 | 56,5 |
| 55 Jahre und älter | 815 | 394 | 48,3 | 421 | 51,7 |
| Langzeitarbeitslose | 1 552 | 186 | 12,0 | 1 366 | 88,0 |

Quelle: Agentur für Arbeit Mettmann

Arbeitslosenquoten

| Monat / Jahr | bezogen auf | | | | | | | | | | | |
|-----------------|---------------------------|-------|-----|-----|-------------------|----------|------------------------------|-------|-----|-----|-------------------|----------|
| | abh. ziv. Erwerbspersonen | | | | | | alle zivilen Erwerbspersonen | | | | | |
| | BRD | davon | | NRW | Kreis Mettmann | Ratingen | BRD | davon | | NRW | Kreis Mettmann | Ratingen |
| | | West | Ost | | | | | West | Ost | | | |
| Jul 20 | 7,0 | 6,6 | 8,6 | 8,8 | 8,0 | 8,1 | 6,3 | 6,0 | 7,8 | 8,1 | 7,3 | 7,4 |
| Aug 20 | 7,1 | 6,7 | 8,7 | 8,9 | 8,0 | 8,1 | 6,4 | 6,1 | 7,8 | 8,2 | 7,3 | 7,4 |
| Sep 20 | 6,8 | 6,5 | 8,4 | 8,6 | 7,7 | 8,1 | 6,2 | 5,9 | 7,5 | 7,9 | 7,0 | 7,4 |
| Okt 20 | 6,6 | 6,3 | 8,1 | 8,4 | 7,5 | 7,9 | 6,0 | 5,7 | 7,4 | 7,7 | 6,8 | 7,2 |
| Nov 20 | 6,5 | 6,1 | 8,0 | 8,2 | 7,4 | 7,9 | 5,9 | 5,6 | 7,3 | 7,6 | 6,8 | 7,2 |
| Dez 20 | 6,5 | 6,1 | 8,1 | 8,2 | 7,4 | 7,9 | 5,9 | 5,6 | 7,3 | 7,5 | 6,8 | 7,2 |
| Jan 21 | 7,0 | 6,6 | 8,8 | 8,6 | 7,8 | 8,4 | 6,3 | 6,0 | 7,9 | 7,9 | 7,1 | 7,6 |
| Feb 21 | 7,0 | 6,6 | 8,8 | 8,6 | 7,9 | 8,2 | 6,3 | 6,0 | 7,9 | 7,9 | 7,2 | 7,5 |
| Mrz 21 | 6,8 | 6,4 | 8,6 | 8,4 | 7,7 | 8,2 | 6,2 | 5,8 | 7,8 | 7,7 | 7,1 | 7,4 |
| Apr 21 | 6,6 | 6,2 | 8,4 | 8,3 | 7,6 | 8,0 | 6,0 | 5,7 | 7,6 | 7,7 | 7,0 | 7,3 |
| Mai 21 | 6,4 | 6,0 | 8,1 | 8,2 | 7,5 | 7,9 | 5,9 | 5,5 | 7,4 | 7,5 | 6,9 | 7,2 |
| Jun 21 | 6,3 | 5,9 | 7,9 | 8,1 | 7,4 | 7,6 | 5,7 | 5,4 | 7,1 | 7,4 | 6,7 | 6,9 |

Quellen: Statistik der Bundesagentur für Arbeit, Agentur für Arbeit Mettmann

