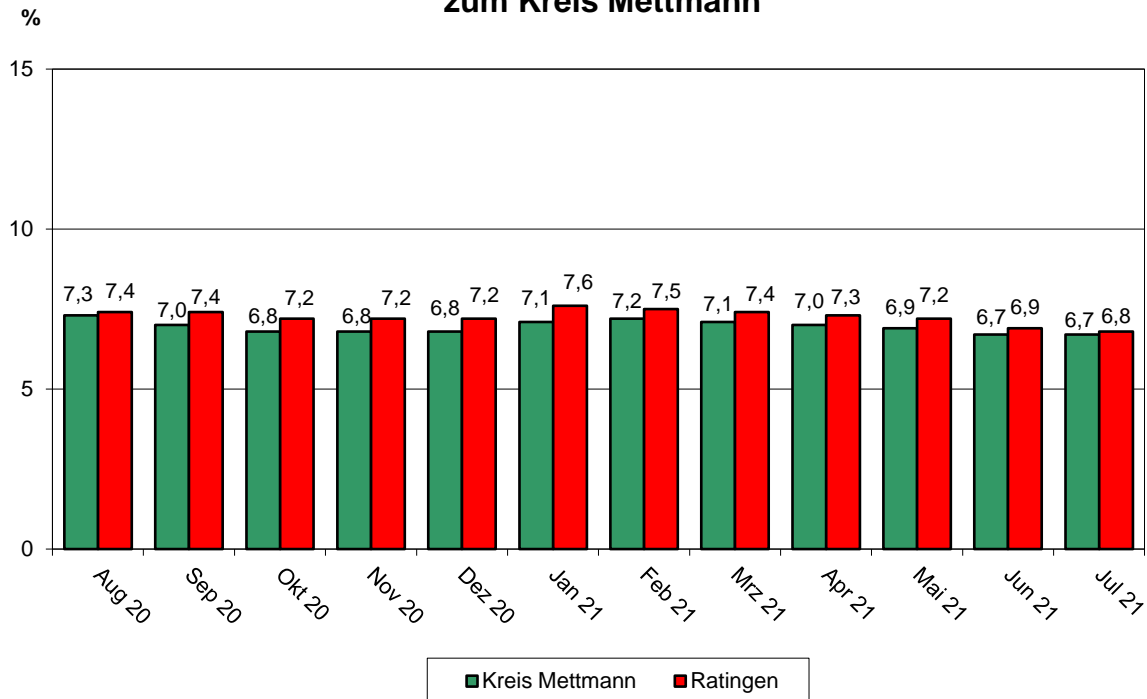


Arbeitslosenquoten* 2020 und 2021 in Ratingen im Vergleich zum Kreis Mettmann

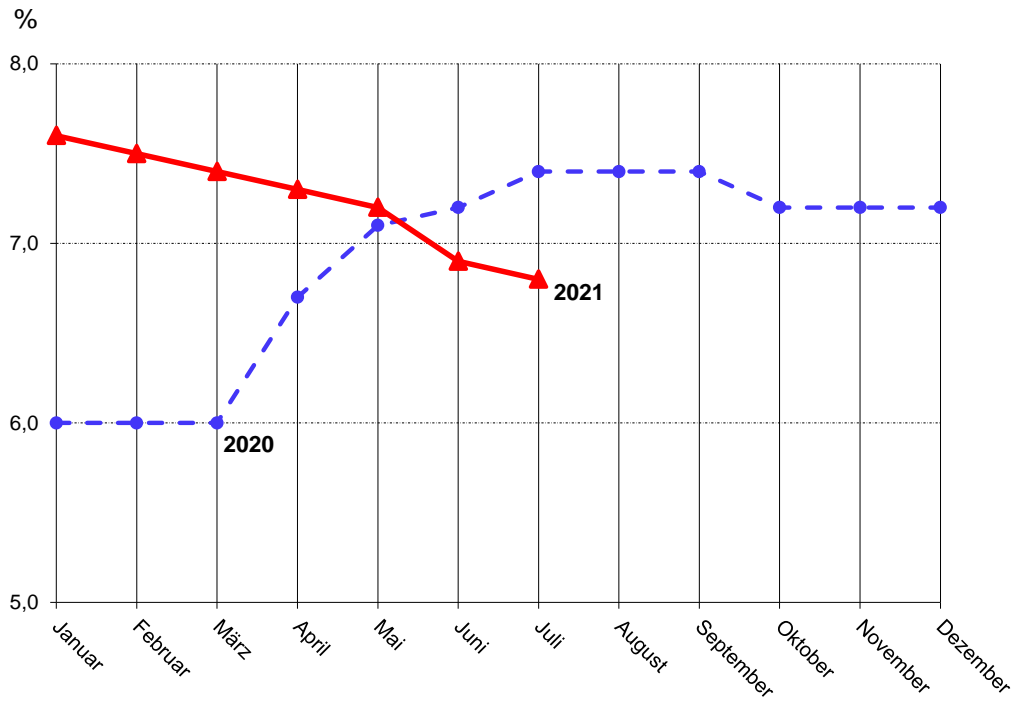
*) bezogen auf alle zivilen Erwerbspersonen
Quelle: Agentur für Arbeit Mettmann

Statistikstelle

STATISTIK AKTUELL

ARBEITSMARKTDATEN Juli 2021

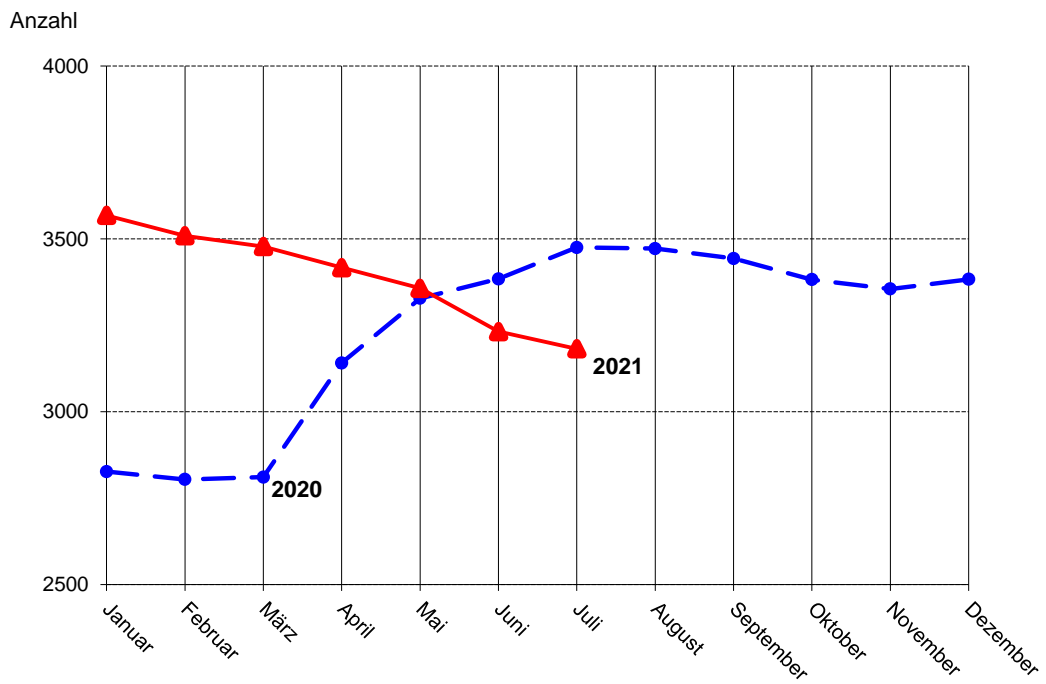
Monatliche Arbeitslosenquoten * in Ratingen



*) bezogen auf alle zivilen Erwerbspersonen
Quelle: Agentur für Arbeit Mettmann

Statistikstelle

Monatliche Arbeitslosenzahlen in Ratingen



Quellen: Agentur für Arbeit Mettmann

Statistikstelle

Arbeitsmarktdaten im Juli 2021 nach Rechtskreisen in Ratingen

Merkmal	Insgesamt	davon			
		SGB III		SGB II	
		Anzahl	%	Anzahl	%
Arbeitslose Bestand	3 182	1 066	33,5	2 116	66,5
davon					
Männer	1 711	574	33,5	1 137	66,5
Frauen	1 471	492	33,4	979	66,6
darunter					
Ausländer	1 045	230	22,0	815	78,0
unter 25 Jahre	206	84	40,8	122	59,2
50 Jahre und älter	1 166	495	42,5	671	57,5
55 Jahre und älter	793	377	47,5	416	52,5
Langzeitarbeitslose	1 513	175	11,6	1 338	88,4

Quelle: Agentur für Arbeit Mettmann

Arbeitslosenquoten

Monat / Jahr	bezogen auf											
	abh. ziv. Erwerbspersonen						alle zivilen Erwerbspersonen					
	BRD	davon		NRW	Kreis Mettmann	Ratingen	BRD	davon		NRW	Kreis Mettmann	Ratingen
		West	Ost					West	Ost			
Aug 20	7,1	6,7	8,7	8,9	8,0	8,1	6,4	6,1	7,8	8,2	7,3	7,4
Sep 20	6,8	6,5	8,4	8,6	7,7	8,1	6,2	5,9	7,5	7,9	7,0	7,4
Okt 20	6,6	6,3	8,1	8,4	7,5	7,9	6,0	5,7	7,4	7,7	6,8	7,2
Nov 20	6,5	6,1	8,0	8,2	7,4	7,9	5,9	5,6	7,3	7,6	6,8	7,2
Dez 20	6,5	6,1	8,1	8,2	7,4	7,9	5,9	5,6	7,3	7,5	6,8	7,2
Jan 21	7,0	6,6	8,8	8,6	7,8	8,4	6,3	6,0	7,9	7,9	7,1	7,6
Feb 21	7,0	6,6	8,8	8,6	7,9	8,2	6,3	6,0	7,9	7,9	7,2	7,5
Mrz 21	6,8	6,4	8,6	8,4	7,7	8,2	6,2	5,8	7,8	7,7	7,1	7,4
Apr 21	6,6	6,2	8,4	8,3	7,6	8,0	6,0	5,7	7,6	7,7	7,0	7,3
Mai 21	6,4	6,0	8,1	8,2	7,5	7,9	5,9	5,5	7,4	7,5	6,9	7,2
Jun 21	6,3	5,9	7,9	8,1	7,4	7,6	5,7	5,4	7,1	7,4	6,7	6,9
Jul 21	6,2	5,8	7,8	8,1	7,3	7,5	5,6	5,3	7,0	7,4	6,7	6,8

Quellen: Statistik der Bundesagentur für Arbeit, Agentur für Arbeit Mettmann

