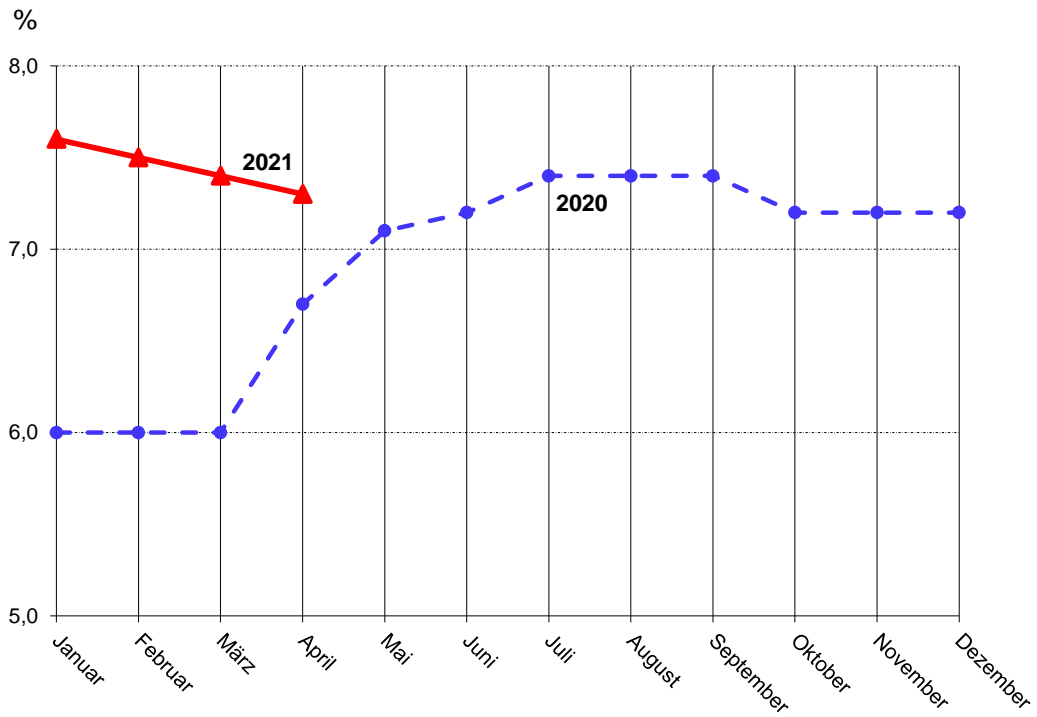


STATISTIK AKTUELL

ARBEITSMARKTDATEN

April 2021

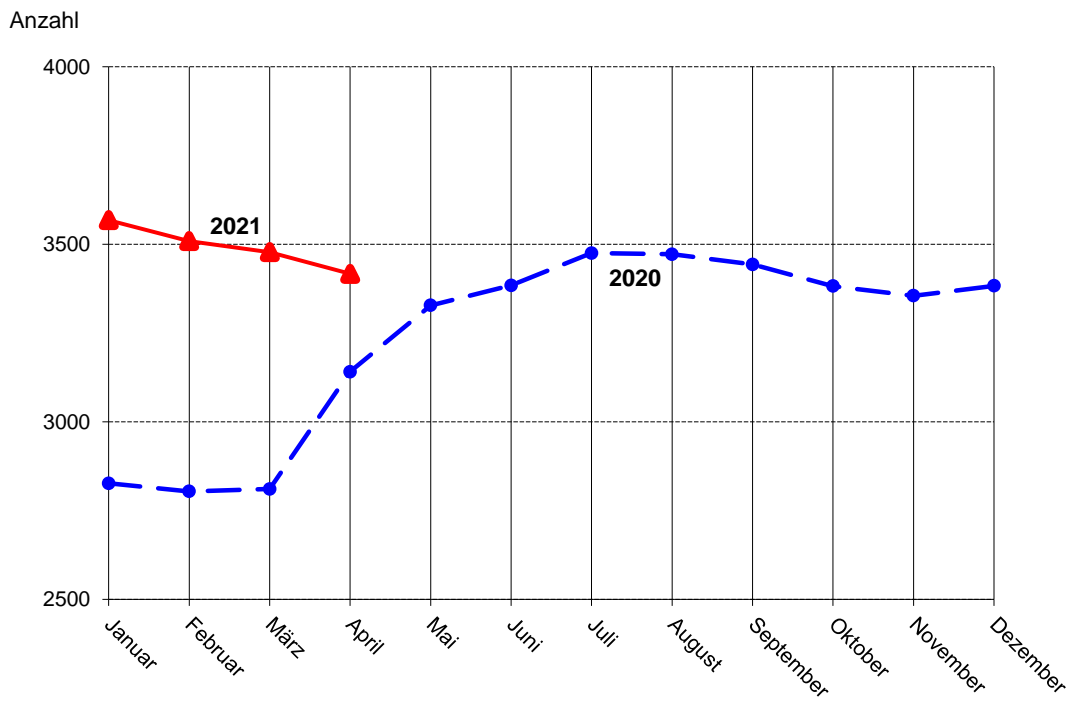
Monatliche Arbeitslosenquoten * in Ratingen



*) bezogen auf alle zivilen Erwerbspersonen
Quelle: Agentur für Arbeit Mettmann

Statistikstelle

Monatliche Arbeitslosenzahlen in Ratingen



Quellen: Agentur für Arbeit Mettmann

Statistikstelle

Arbeitsmarktdaten im April 2021 nach Rechtskreisen in Ratingen

Merkmal	Insgesamt	davon			
		SGB III		SGB II	
		Anzahl	%	Anzahl	%
Arbeitslose Bestand	3 417	1 260	36,9	2 157	63,1
davon					
Männer	1 889	715	37,9	1 174	62,1
Frauen	1 528	545	35,7	983	64,3
darunter					
Ausländer	1 135	291	25,6	844	74,4
unter 25 Jahre	212	78	36,8	134	63,2
50 Jahre und älter	1 238	561	45,3	677	54,7
55 Jahre und älter	851	420	49,4	431	50,6
Langzeitarbeitslose	1 584	206	13,0	1 378	87,0

Quelle: Agentur für Arbeit Mettmann

Arbeitslosenquoten

Monat / Jahr	bezogen auf											
	abh. ziv. Erwerbspersonen						alle zivilen Erwerbspersonen					
	BRD	davon		NRW	Kreis Mettmann	Ratingen	BRD	davon		NRW	Kreis Mettmann	Ratingen
		West	Ost					West	Ost			
Mai 20	6,7	6,4	8,5	8,4	7,7	7,8	6,1	5,8	7,7	7,7	7,1	7,1
Jun 20	6,8	6,5	8,5	8,6	7,8	7,9	6,2	5,9	7,7	7,9	7,1	7,2
Jul 20	7,0	6,6	8,6	8,8	8,0	8,1	6,3	6,0	7,8	8,1	7,3	7,4
Aug 20	7,1	6,7	8,7	8,9	8,0	8,1	6,4	6,1	7,8	8,2	7,3	7,4
Sep 20	6,8	6,5	8,4	8,6	7,7	8,1	6,2	5,9	7,5	7,9	7,0	7,4
Okt 20	6,6	6,3	8,1	8,4	7,5	7,9	6,0	5,7	7,4	7,7	6,8	7,2
Nov 20	6,5	6,1	8,0	8,2	7,4	7,9	5,9	5,6	7,3	7,6	6,8	7,2
Dez 20	6,5	6,1	8,1	8,2	7,4	7,9	5,9	5,6	7,3	7,5	6,8	7,2
Jan 21	7,0	6,6	8,8	8,6	7,8	8,4	6,3	6,0	7,9	7,9	7,1	7,6
Feb 21	7,0	6,6	8,8	8,6	7,9	8,2	6,3	6,0	7,9	7,9	7,2	7,5
Mrz 21	6,8	6,4	8,6	8,4	7,7	8,2	6,2	5,8	7,8	7,7	7,1	7,4
Apr 21	6,6	6,2	8,4	8,3	7,6	8,0	6,0	5,7	7,6	7,7	7,0	7,3

Quellen: Statistik der Bundesagentur für Arbeit, Agentur für Arbeit Mettmann

